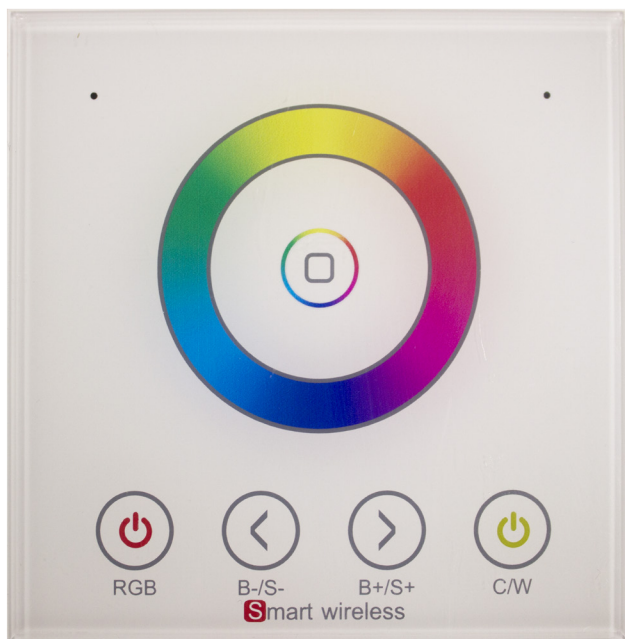


Návod k použití

CZ

Ovladač pro RGBW LED pásky RF, panel dotykový do zdi, bílý

4739218



Tento ovladač lze použít pouze v kombinaci s přijímačem 4v1 4739215 (není součástí balení, nutno dokoupit samostatně).

Děkujeme Vám za projevenou důvěru zakoupením výrobku značky FK technics. Tento návod Vás seznámí s uvedeným výrobkem, jeho funkcemi a správnou obsluhou.

NEPŘEHLÉDNĚTE

- Před použitím výrobku si pečlivě přečtete tento návod a bezpečnostní upozornění, abyste předešli případným škodám, či zranění.
- Ponechte si tento návod k obsluze, abyste si jej mohli znovu kdykoliv přečíst!
- Tento návod k obsluze je součástí výrobku a obsahuje důležité pokyny k uvedení výrobku do provozu a k jeho obsluze.
- Jestliže výrobek předáte jiným osobám, dbejte na to, abyste jim odevzdali i tento návod k obsluze.
- Obsah tohoto návodu je vázán autorskými zákony a bez písemného souhlasu firmy FK technics, spol. s r.o., nesmí být jeho obsah reprodukován.

UPOZORNĚNÍ

- Používejte zařízení pouze k účelům, pro které je určeno s ohledem na jeho technické specifikace. Jeho přetížení či vyšší napětí může zařízení zničit.
- Instalaci zařízení smí provádět jen kvalifikovaná osoba.

Společnost FK technics, spol. s r.o. nenese odpovědnost za případné škody vzniklé neodbornou manipulací s výrobkem.

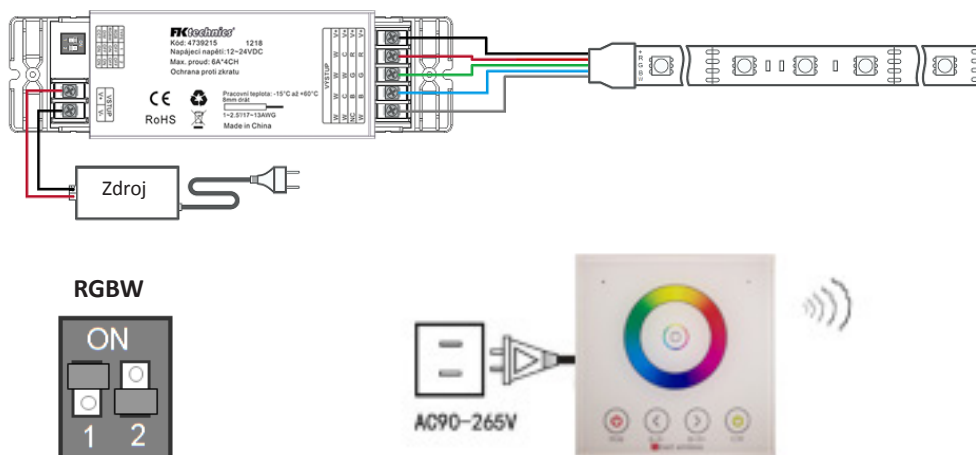
POPIS PRODUKTU

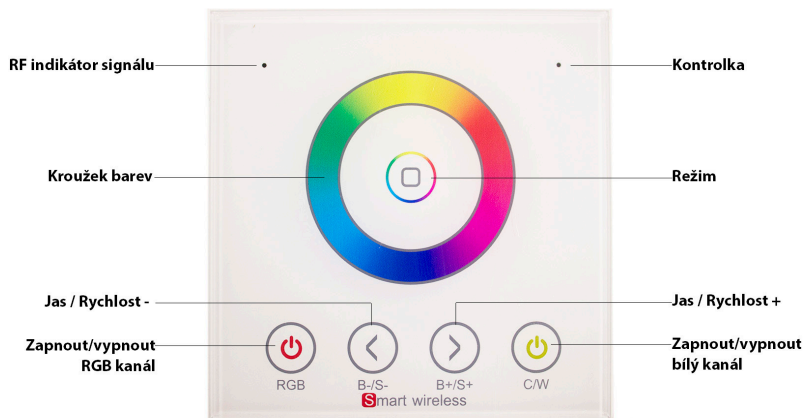
RF ovladač pro instalaci do zdi určený pro ovládání RGBW LED pásků. Na jeden ovladač lze připojit více přijímačů. Tento ovladač lze použít pouze v kombinaci s přijímačem 4v1 (4739215).


Tento RF ovladač lze použít v kombinaci s RF ovladačem (4739214).

Zapojení pro RGBW LED pásy

V+→COM, CH1→R, CH2→G, CH3→B, CH4: W



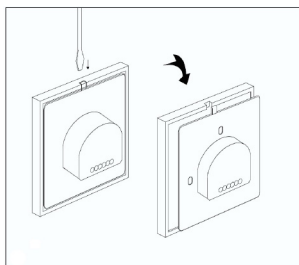


Tlačítko	Název	Popis
RGB	RGB	Zapnout/vypnout RGB kanál
C/W	Bílá	Zapnout/vypnout bílý kanál
	Režim	9 režimů: <ul style="list-style-type: none"> • statická bílá • prolínání bílé • skoky barev - 3 barvy • skoky barev - 7 barev • barevné prolínání - 3 barvy • barevné prolínání - 7 barev • barevný přechod - R/G (červená, zelená) • barevný přechod - R/B (červená, modrá) • barevný přechod - G/B (zelená, modrá)
B - / S -	Jas / Rychlost	Snížení rychlosti při zapnutém režimu / snížení jasu při statické barvě
B + / S +	Jas / Rychlost	Zvýšení rychlosti při zapnutém režimu / zvýšení jasu při statické barvě
Kruh	Kroužek barev	Výběr barev RGB

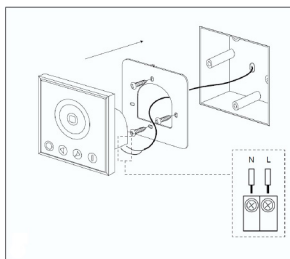
INSTALACE

1. Pomocí šroubováku demontujte zadní plech z ovladače, viz obr. 1.
2. Plech přišroubujte do instalační krabice, viz obr. 2.
3. Připojte napájení k ovladači, viz obr. 3.
4. Nacvakněte ovladač zpět na zadní plech, viz obr. 2.

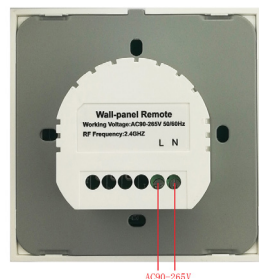
obr. 1



obr. 2



obr. 3



PÁROVÁNÍ

Ovladač a přijímač je nutno spárovat. Přijímač umí uložit pouze jeden kód. Před spárováním je nutno vymazat tovární kód.

Vymazání kódu

Vymazáním kódu se přijímač vrátí do původního nastavení a bude připraven k párování s libovolným kompatibilním dálkovým ovládáním. Pokud jsou přijímače v dosahu dálkového ovládání, lze tuto akci provádět současně na všech přijímačích.

1. Připojte zdroj s přijímačem a LED páskem a zapněte napájení.
2. Stiskněte a podržte tlačítko **"RGB"** po dobu 5 vteřin. Indikátor na ovladači začne rychle blikat. LED pásek 3x blikne.
3. Mazání je úspěšně dokončeno.

Mazání kódu musí být dokončeno do 60 vteřin od zapojení.

Párování pomocí kódu


Pokud jsou přijímače v dosahu dálkového ovládání, lze tuto akci provádět současně na všech přijímačích.

1. Připojte zdroj s přijímačem a LED páskem a zapněte napájení.
2. Stiskněte a podržte tlačítko **"C/W" (Bílá)** po dobu 5 vteřin. Indikátor na ovladači začne rychle blikat. LED pásek 3x blikne.
3. Párování je úspěšně dokončeno.

Párování musí být dokončeno do 60 vteřin od zapojení.


Kód mezi dálkovými ovladači

Používá se hlavně k vložení nových dálkových ovladačů do systému. Všechny ovladače mají na začátku nastavený svůj vlastní unikátní kód, takže pokud chceme použít více ovladačů, je potřeba zvolit jeden hlavní, ze kterého nakopírujeme stejný kód do ostatních ovladačů. Aby fungovaly všechny kompatibilní ovladače, je potřeba mít stejný kód na všech ovladačích.

1. Na hlavním ovladači, z kterého budete kopírovat kód, stiskněte a podržte tlačítko **"C/W" (Bílá)** po dobu 5 vteřin. Indikátor na ovladači bude rychle blikat, což znamená, že se ovladač páruje. Automaticky se párování ukončí po 60s nebo stisknutím libovolného tlačítka.
2. U druhého ovladače stiskněte a podržte tlačítko  (**Režim**) po dobu 5 vteřin. Kontrolka bude blikat a automaticky se ovladač překóduje. Automaticky se ukončí do 30s.
3. Kontrolka na druhém ovladači třikrát zabliká a kopírování kódu je úspěšně dokončeno.

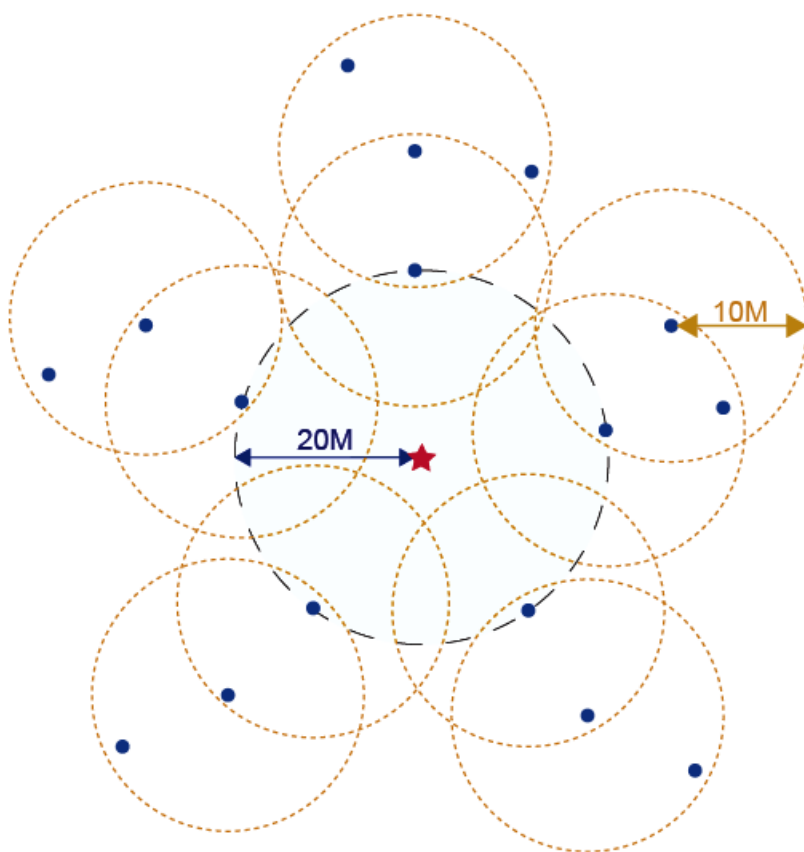
Tovární nastavení dálkového ovládání

Pomocí továrního nastavení bude dálkové ovládání obnoveno na původní nastavení od výrobce, kód se tedy vyresetuje na svůj původní.

1. Stiskněte a podržte tlačítko  (**Režim**) po dobu 20s. Kontrolka na dálkovém ovládání bude rychle tlumeně blikat po dobu 20s a poté se opět rozsvítí.
2. Stiskněte tlačítko **"RGB"** a kontrolka třikrát zabliká. Obnovení továrního nastavení proběhlo úspěšně.

FUNKCE SYNCHRONIZACE

Přijímače mohou přenášet řídicí signál z dálkového ovladače mezi sebou, což umožňuje použití tohoto systému ve větších prostorách. Vzdálenost mezi dálkovým ovládáním a prvním přijímačem může být maximálně 20 m a vzdálenost mezi přijímači v jedné zóně maximálně 10 m, aby byl systém synchronizace funkční.



★ Dálkové ovládání - 20 m

● Přijímač - 10 m

TECHNICKÉ PARAMETRY

Kód	4739218
Pro	RGBW LED pásy
Počet barev	64
Počet efektů	9
Pracovní teplota	- 15 °C až + 60 °C
Napájecí napětí	90 - 265 V
Dosah DO	RF 20 m
Vlastnosti DO	Lze párovat
Krytí	IP20
Rozměry	86 x 86 x 34 mm

PROHLÁŠENÍ O SHODĚ

Výrobek je ve shodě se všemi základními evropskými normami, které je možno na vyžádání předložit.

LIKVIDACE

Nefunkční výrobek musí být zlikvidován podle platných předpisů na ochranu životního prostředí!

Výrobce:

FK technics, spol. s r. o.
Koněvova 1883/62
130 00 Praha 3
fkt@fkt.cz
www.fkt.cz

Made in China



verze: 02/19_01