

ČASOVÝ SPÍNAČ 1s až 1,5 hod.

CS3-1B

- pro ovládání ventilátorů s možností zpožděného zapnutí a vypnutí
- montáž do instalační krabice



**Zapne ventilátor v nastaveném čase
1s až 5 min. po zapnutí osvětlení
a vypne v nastaveném čase po zhasnutí.**

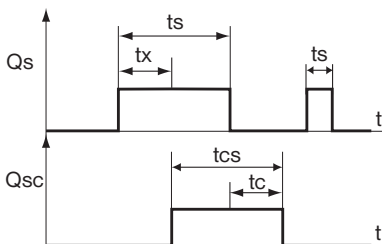
POPIS

CS3-1B slouží ke zpožděnému zapnutí a vypnutí ventilátoru v závislosti na osvětlení.

NASTAVENÍ ČASU

Ke spuštění ventilátoru dojde 1s až 5 min. po zapnutí osvětlení. Nastavení se provádí trimrem „zpoždění“, pomocí malého šroubováku.

K zastavení ventilátoru dojde v době 1s až 1hod. 30 min. po vypnutí osvětlení. Tato doba se nastavuje miniaturním přepínačem dle tabulky a trimrem „časování“, pomocí malého šroubováku.



t_s = doba zapnutí osvětlení

t_c = nastavená doba časování na CS3-1B

t_x = nastavená doba zpoždění na CS3-1B

t_{cs} = doba běhu ventilátoru ($t_s + t_c - t_x$)

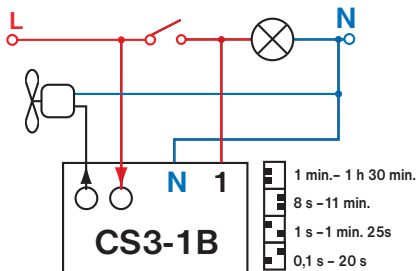
**Při montáži, výměně žárovky a pojistky je nutné vypnout rozvodnou soustavu!
Nastavení času a montáž se provádí na elektroinstalaci bez napětí a osobou s odpovídající elektrotechnickou kvalifikací.**

Přehled vyráběných typů

- CS3-1** zapne ventilátor po vypnutí světla.
CS3-2 časový spínač pro osvětlení.
CS3-4 k zapnutí dojde okamžitě při stisknutí tlačítka, ale samotné časování začne po rozpojení tlačítka - zapojení bez nuly.
CS3-4B obdoba CS3-1B v zapojení bez nuly.
CS3-4M multi - funkční časový spínač, 8 funkcí v jednom zapojení - zapojení bez nuly.
CS3-16 multi - funkční, pro větší zátěže (spínací prvek je relé 16 A!).




ZÁRUČNÍ LIST (na výrobek je poskytována záruka 2 roky)	
číslo výrobku:	datum prodeje:
	razítko prodejny:
kontroloval:	

V případě záručního a pozáručního servisu, zašlete výrobek na adresu výrobce.



Zapne ventilátor v nastaveném čase 1s až 5 min. po zapnutí osvětlení a vypne v nastaveném čase 1s až 1hod. 30min. po zhasnutí.

TECHNICKÉ PARAMETRY

Napájení	230 V/ 50 Hz
Spínací prvek	triak
Příkon	< 0,5 W
Odporová zátěž	5 až 150 W
Induktivní zátěž	5 až 50 W (bez rozbíhového kondenzátoru)
Nelze použít pro zátěž!   	
Průřez vodičů	0,5 mm ²
Stupeň krytí	IP20 a větší podle typu montáže
Pracovní teplota	0°C až +50°C



EOB
MADE IN CZECH REPUBLIC
ELEKTROBOCK CZ
www.elbock.cz

ELEKTROBOCK CZ s.r.o.
Blanenská 1763
Kuřim 664 34
Tel.: +420 541 230 216
Technická podpora (do 14h)
Mobil: +420 724 001 633
+420 725 027 685

