

aipa



Sada WiFi kamerového systému

Přečtěte si řádně tento návod k obsluze. Veškeré další informace naleznete na našich stránkách

<http://www.cpplus.cz>

Prohlášení

Děkujeme vám za zakoupení našich produktů, pokud máte jakékoli dotazy nebo požadavky, kontaktujte nás. Tato příručka je určena pro sadu WiFi kamerového systému (bezdrátové NVR a bezdrátové kamery) AIPA. Návod popisuje výrobek v době výroby k poslední verzi firmware a software. Nové změny nebudou zapracovány. Pokud popis této příručky neodpovídá skutečným vlastnostem výrobku, kontaktujte nás.

Bezpečnostní opatření

1. Upravte si prosím výchozí heslo ihned po instalaci zařízení, aby nedošlo k nabourání se do systému.
2. Neumísťujte a neinstalujte zařízení na přímé sluneční světlo nebo do blízkosti topného zařízení.
3. Neinstalujte zařízení na mokřích, prašných nebo výbušných místech.
4. Dodržujte doporučené napájecí napětí.
5. NVR nesmí přijít do kontaktu s vodou či jinými tekutinami.
6. Instalujte zařízení na dobře větrané místo a neblokujte ventilační otvory zařízení.
7. Používejte zařízení pouze k určenému účelu uvedeném v tomto návodu.
8. Nerozebírejte zařízení bez souhlasu výrobce.
9. Zařízení přepravujte a používejte v přípustném rozsahu vlhkosti a teploty.

Zřeknutí se odpovědnosti

Je-li produkt používán za následujících okolností, není možno uplatnit jakoukoliv odpovědnost za vady či úraz:

- A. Instalace nebo použití zařízení je v rozporu s popisem v tomto návodu.
- B. Nezákonné využití k trestné činnosti.
- C. Zásah vyšší moci.
- D. Úpravy zařízení, zásahy do zařízení, nevhodný software, nevhodné připojení.

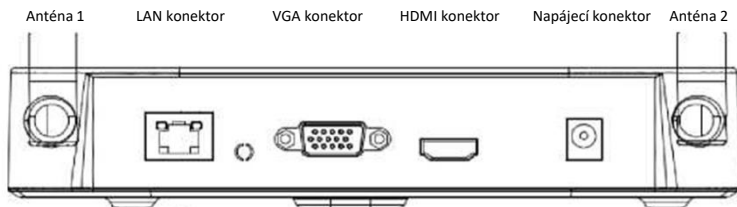
Naše společnost neručí za škody způsobené využitím přístroje pro zvláštní účely ani s použitím neoriginálního příslušenství. Toto zařízení nesmí být používáno pro lékařské / bezpečnostní účely, které mohou způsobit ohrožení života a zranění osob nebo pro nebezpečné použití na zbraních hromadného ničení, biologických a chemických zbraních, pro jaderný výbuch a jakéhokoli nebezpečného použití jaderné energie nebo v rozporu s humanitárními účely. Jakoukoli ztrátu nebo odpovědnost vyplývající z takového použití nese pouze uživatel.

Toto zařízení musí být správně nainstalováno, v místech kde nemůže dojít k nehodám nebo zranění osob a ztrátám majetku způsobených nevhodnou obsluhou. Při provozu je nutno dodržovat směrnice GDPR a směrnice ohledně soukromí. Jakékoliv použití v rozporu s těmito směrnicemi spadá na vrub uživatele a může vést k přestupkovému jednání a následnému postihu.

Neneseme odpovědnost za jakékoli škody vzniklé ztrátou uložených záznamů či nerozpoznatelným záznamem, nebo zarušením signálu přenosu a následném výpadku provozu zařízení.

Samotné NVR je nutno nainstalovat v bezpečném místě, kde není možný pohyb cizích osob.

Popis připojení NVR rekordéru



Anténa 1 a 2 – WiFi připojení ke kamerám
LAN konektor – připojení do místní počítačové sítě
VGA a HDMI konektory – připojení k monitoru
Napájecí konektor – připojení příslušného napájecího zdroje

Přední část přístroje obsahuje USB konektor pro připojení myši

Poznámka: Skutečné provedení výrobku se může lišit.

Rychlá instalace sady WiFi kamerového systému

Tato sada kamerového systému nepotřebuje žádné propojovací kabely, nevyžaduje žádné zdlouhavé nastavování přenosu, jednoduchá instalace plug and play, bezdrátové spojení používá automatické generování hesel pro maximální zabezpečení video přenosu a celého systému.

1. Instalace HDD.

Přístroj musí být odpojen od přívodu elektrické energie. Nutné nářadí: křížový šroubovák.

Poznámka: Použijte pouze HDD doporučený výrobcem.

(1) Povolte šroubky na zadní straně, také na bočních stranách přístroje a vyjměte je. Sundejte vrchní kryt.



(3) Přišroubujte HDD ze spodní strany přístroje pomocí dodaných šroubků v balení.



(2) Připojte jedny konce napájecího kabelu a datového kabelu do základní desky a druhé konce do samotného HDD.



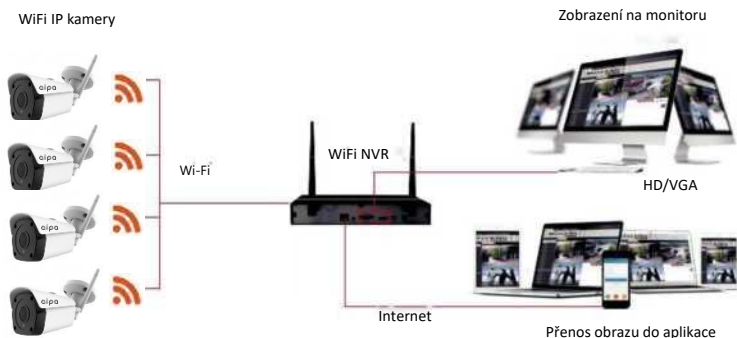
(4) Nasaďte vrchní kryt a vraťte na své místo šroubky, které opět dotáhněte.



2. Ověřte funkčnost celého systému.

Připojte NVR k monitoru a veškeré části systému připojte na napájení, nic nenastavujte, vše se připojí samo. Jakmile se objeví na obrazovce obraz ze všech kamer, zařízení funguje normálně a můžete pokročit s nastavením.

Poznámky: Monitor není součástí dodávky, lze použít PC monitor či LCD TV. Propojovací kabel také není součástí dodávky, lze použít VGA nebo HDMI kabel, podle dostupného monitoru. Použijte napájecí adaptéry dodané spolu s přístrojem.



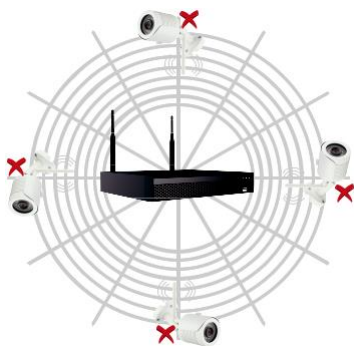
Poznámka: Obrázky se mohou od skutečného provedení přístroje lišit.

3. Nastavení antén:

Správné natočení antén je důležité pro dobré spojení s kamerami. Pokud je NVR ve stejné výšce jako kamery, je dosaženo nejlepšího výsledku (Obrázek 1). Pokud nelze NVR umístit do stejné výšky, jako kamery, NVR musí být umístěno uprostřed namontovaných kamer a antény v pozici nahoru bokem směrem od kamery k NVR (Obrázek 2-1 a 2-2). Směřováním špičkou antény směrem k druhému zařízení je neefektivní a dosahuje naopak nejhoršího výsledku.



Obrázek 1



Obrázek 2-1



Obrázek 2-3

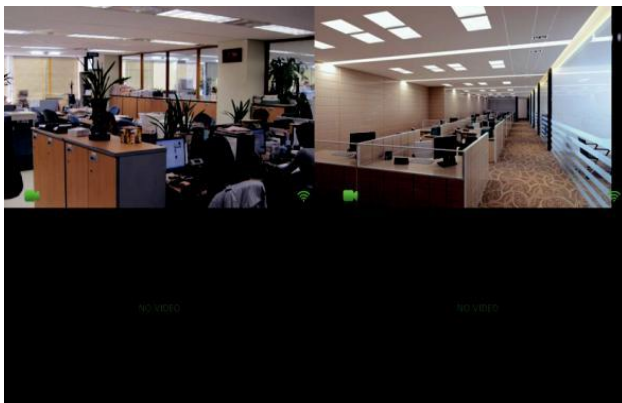
Přihlášení do systému

Zapněte NVR na napájení a počkejte na zobrazení obrazovky s loginem. Zadejte své uživatelské jméno a heslo. Defaultní údaje jsou z výroby nastavené na uživatelské jméno "**admin**" a heslo "**12345**".

A dark-themed dialog box titled "User Login" with a red header bar and a close button (X) in the top right corner. It contains three input fields: the first has a user icon and the text "admin" with a dropdown arrow; the second has a lock icon; the third has the text "English" with a dropdown arrow. Below the fields are two buttons labeled "Login" and "Close". At the bottom right, there is a link labeled "Forget password" in yellow text.

Živý náhled

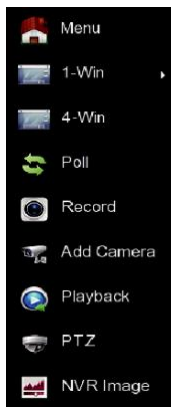
Po zapnutí zařízení se ocitnete na obrazovce náhledu obrazu. Zde se může zobrazit systémové datum, čas a název kanálu. Po přihlášení do systému zobrazíte náhled jedné obrazovky poklepnutím na levé tlačítko myši, dvojitým kliknutím levým tlačítkem myši se vrátíte do náhledu na více obrazovkách.



Popis hlavního menu

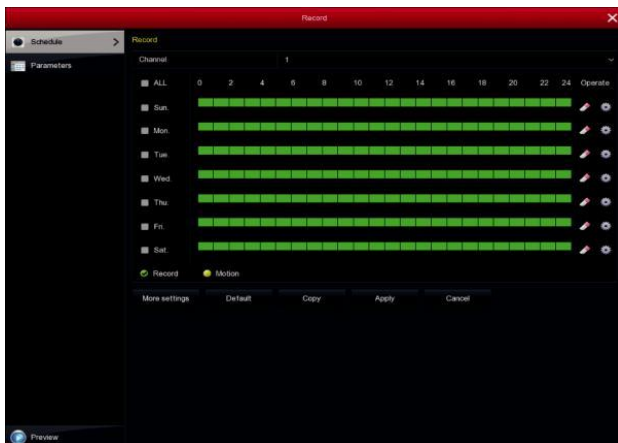
Pravým tlačítkem myši vyvoláte rychlé menu, které obsahuje následující tři části:

- 1) Mód náhledu: Zvolte si mód rozvržení obrazu mezi jedním nebo čtyřmi okny.
- 2) Zkratky: Obsahuje [Cyklování], [Nahrávání], [Přidat kameru], [Přehrávání], [PTZ] a [Obraz NVR]. Kliknutím na libovolnou položku se přesunete na patřičnou funkci. Kliknutím pravým tlačítkem myši na obrazovce se vrátíte o menu nazpět, či se vrátíte na hlavní obrazovku s náhledy.
- 3) Hlavní menu: Obsahuje osm částí [Přehrávání], [Export], [HDD], [Nahrávání], [Kamera], [Nastavení], [Údržba], [Vypnout].



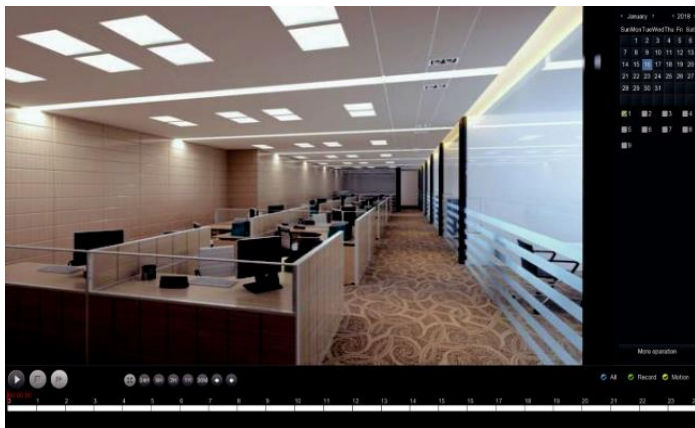
Nastavení nahrávání

- 1) Klikněte na tlačítko „Nahrávání“ v hlavním menu nebo na to samé tlačítko v menu Zkratky pro nastavení nahrávání. Defaultní nastavení je, že všechny kanály nahrávají 24 hodin denně.
- 2) Zkontrolujte funkci [Detekce pohybu] pro nastavení nahrávání při pohybu v obraze.
- 3) Sekce pohybu mají 6 částí pro každý den a zařízení může nahrávat ručně a nebo pomocí detekce pohybu během oné nastavené části. Pokud se ruční nahrávání a detekce pohybu překrývají, bude v případě zachycení pohybu nahrána pouze tato detekce.



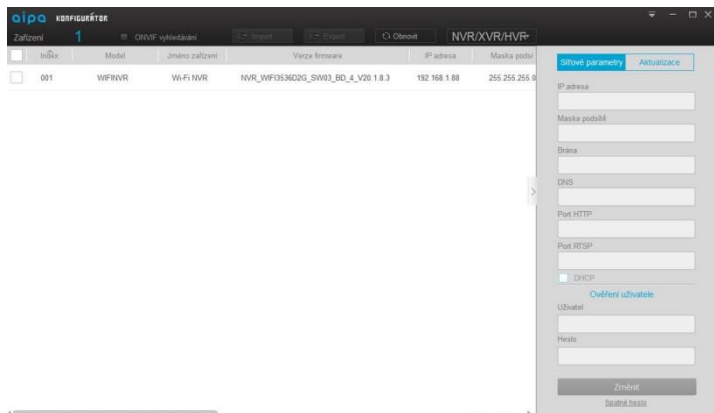
Přehrávání

- 1) Klikněte na tlačítko "Přehrávání" v hlavním menu, nebo na to samé tlačítko v menu Zkratky.
- 2) Vyberte kanály, mód nahrávání, datum a vyhledejte soubory s nahrávkou, klikněte na ikonku PLAY v dolním levém rohu obrazovky pro přehrávání vybraných souborů, nebo přetáhněte časovou osu na jiný časový údaj.

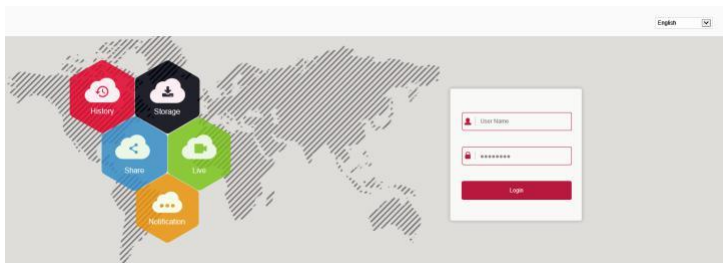


Přístup po síti z počítače

- 1) PC a NVR musí být připojené do stejné sítě LAN (připojeno do stejného routeru).
- 2) Otevřete program AIPA konfigurátor na počítači, vyberte zde zařízení a pomocí dvojitého kliknutí myši se vám zobrazí přihlašovací okno ve vašem prohlížeči (program lze stáhnout z našich stránek <http://www.cpplus.cz> ze sekce „Ke stažení“).



- 3) Zadejte uživatelské jméno, heslo a klikněte na tlačítko „Login“ (defaultní uživatelské jméno je „admin“ a heslo je „12345“).



Přístup přes mobilní aplikaci

Stáhněte si a nainstalujte aplikaci BitVision z obchodu s aplikacemi na vašem zařízení:

1. Na svém zařízení spusťte obchod s aplikacemi a vyhledejte aplikaci „BitVision“
2. Můžete také naskenovat jeden z následujících QR kódů pro rychlejší vyhledání aplikace.

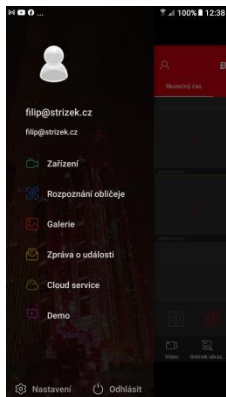


Android

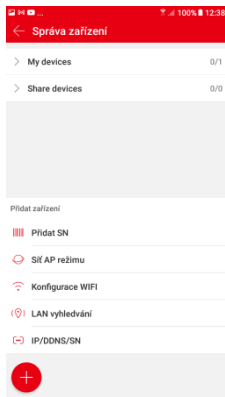


iOS

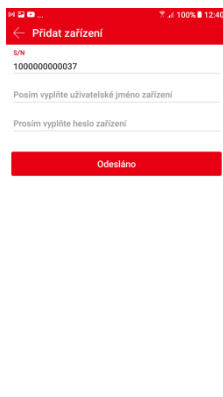
Spusťte aplikaci BitVision (pokud jste nový uživatel, musíte se před přihlášením zaregistrovat).
Postupujte podle následujících kroků:



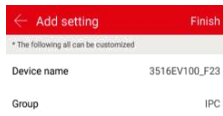
①





②



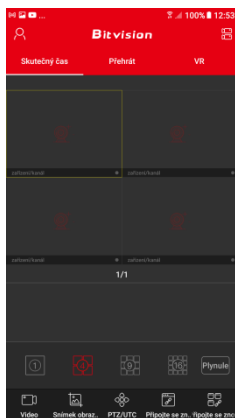
③



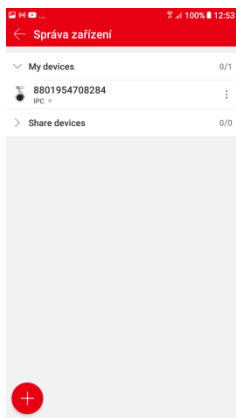
- ① Klikněte na ikonu  v levém horním rohu obrazovky a klikněte na menu „Zařízení“ v roletkovém seznamu.
- ② Klikněte na ikonu  -> [Přidat zařízení] -> [Přidat SN] a naskenujte QR kód, který se nachází na spodní straně NVR rekordéru.
- ③ Zadejte uživatelské jméno, heslo a ověřovací kód (vytištěno na štítku), klikněte na tlačítko [Odeslat].
- ④ Klikněte na tlačítko [Jméno zařízení] a zadejte jméno zařízení, klikněte na tlačítko [Potvrdit]. Klikněte na tlačítko [Skupina], vyberte skupinu kamery a klikněte na tlačítko [Potvrdit]. Vše uložíte kliknutím na tlačítko [Ukončit].

④

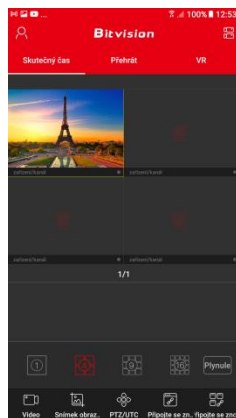
Následujícími kroky spustíte režim živého náhledu:




①



②

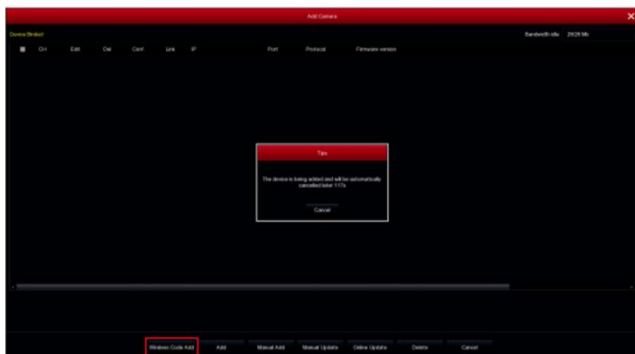


③

- ① Klikněte na ikonu [Skutečný čas], klikněte na ikonu  pro vstup do správce zařízení.
- ② Zvolte kanál pro přehrávání a klikněte na tlačítko [Hotovo].
- ③ Začněte s přehráváním živého videa.

Bezdrátové párování

WiFi bezdrátová kamerová sada je spárována pomocí kódu z továrny a samo se vše připojí, jakmile se zařízení zapne. Pokud nastane jakýkoliv problém se zařízením, musí se znovu spárovat. V NVR zařízení klikněte pravým tlačítkem a zvolte možnost [Přidat kameru] pro vstup do menu přidání kamer. Klikněte na tlačítko [Přidání bezdrátového kódu] a nyní 120 sekund trvá možnost pro přidání či spárování kamery. Na kameře podržte šest sekund tlačítko na přívodním kabelu, dokud na kameře nezačne blikat IR přisvícení. V tuto chvíli je kamera spárována s NVR zařízením.



Reset

Pokud potřebujete kameru vyresetovat do nastavení z výroby, rychle zmáčkněte třikrát tlačítko na přívodním kabelu ke kameře. Vše se vrátí do nastavení z výroby včetně nastavení sítě, kvality obrazu a dalších nastavení. Zvažte tedy dobře tuto činnost.

Poznámky

V uživatelském rozhraní jednotlivých modelů může být mírný rozdíl.

Všechny zde obsažené návrhy a software podléhají změnám bez předchozího písemného upozornění. Všechny uvedené ochranné známky a registrované ochranné známky jsou majetkem jejich konkrétních vlastníků.

V případě jakékoli nejistoty nebo problému se obraťte na naši společnost CP PLUS a my vám poskytneme vysvětlení či poradenství.

Další informace najdete na naší webové stránce www.cpplus.cz