

Návod k použití

CZ

Měřič spotřeby elektrické energie FK1500

4739440



Děkujeme Vám za projevenou důvěru zakoupením výrobku značky FK technics. Tento návod Vás seznámí s uvedeným výrobkem, jeho funkcemi a správnou obsluhou.

NEPŘEHLÉDNĚTE

- Před použitím výrobku si pečlivě přečtěte tento návod a bezpečnostní upozornění, abyste předešli případným škodám, či zranění.
- Ponechte si tento návod k obsluze, abyste si jej mohli znovu kdykoliv přečíst!
- Tento návod k obsluze je součástí výrobku a obsahuje důležité pokyny k uvedení výrobku do provozu a k jeho obsluze.
- Jestliže výrobek předáte jiným osobám, dbejte na to, abyste jim odevzdali i tento návod k obsluze.
- Obsah tohoto návodu je vázán autorskými zákony a bez písemného souhlasu firmy FK technics, spol. s r.o., nesmí být jeho obsah reprodukován.

UPOZORNĚNÍ

- **Pozor, nebezpečí úrazu elektrickým proudem.**
- Používejte zařízení pouze k účelům, pro které je určeno s ohledem na jeho technické specifikace. Jeho přetížení či vyšší napětí může zařízení zničit.
- Instalaci zařízení smí provádět jen kvalifikovaná osoba.
- Vzniknou-li škody nedodržením tohoto návodu k obsluze, zanikne nárok na záruku! Neručíme za následné škody, které by z toho vyplynuly. Neodpovídáme za věcné škody, úrazy osob, které byly způsobeny neodborným zacházením s tímto měřícím přístrojem spotřeby elektrické energie nebo nedodržováním následujících bezpečnostních předpisů.
- Z bezpečnostní důvodů a z důvodů registrace (CE) nesmí být měřicí přístroj přestavován a v jeho vnitřním zapojení nesmějí být prováděny žádné změny.
- Provádějte pravidelné kontroly přístroje, zda nedošlo k jeho poškození. Poškozený přístroj dále nepoužívejte. V případě potřeby opravy přístroje se prosím spojte se svým prodejcem, který Vám zajistí opravu přístroje v autorizovaném servisu.
- Budete-li tento přístroj čistit, pak jej nejprve vytáhněte ze síťové zásuvky. K čištění přístroje a jeho displeje používejte pouze suchý a měkký, antistatický hadřík bez chemických čisticích prostředků. Při čištění nesmíte nikdy tento přístroj ponořit do vody nebo do jiných kapalin.
- Nastrkejte do vnitřku přístroje žádné jehly, špendlíky nebo hřebíky, kovové či jiné vodivé předměty.

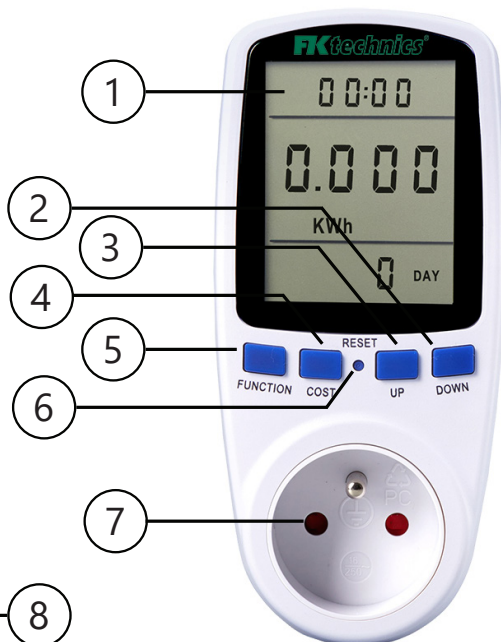
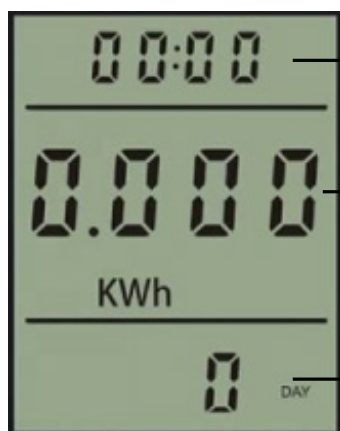
Společnost FK technics, spol. s r.o. nenese odpovědnost za případné škody vzniklé neodbornou manipulací s výrobkem.

POPIS VÝROBKU

Přístroj je určen pro měření spotřeby elektrických zařízení v domácnosti. Umožňuje provádět měření. Umožňuje provádět měření řady veličin, což zajistí úplný přehled nad jednotlivými spotřebiči.

POPIS PRODUKTU

1. LCD
2. Tlačítko DOWN
3. Tlačítko UP
4. Tlačítko COST
5. Tlačítko FUNCTION
6. Tlačítko RESET
7. Zásuvka s dětskou pojistkou
8. Zobrazení času
9. Zobrazení spotřeby, napětí, ceny
10. Zobrazení frekvence, napájení



NÁVOD K POUŽITÍ

Připojení

Připojte měřič do elektrické sítě 230 V~ a k měřiči zatím nepřipojujte žádný spotřebič. Jestliže se na displeji měřiče nezobrazí žádné údaje nebo jsou špatně čitelné, stisknete tlačítko „RESET“ pomocí ostrého hrotu jako je pero nebo tužka. Měřič se automaticky zapne do módu 1.

Pro přepínání mezi módy použijte tlačítko **FUNCTION**.

UPOZORNĚNÍ: Nezapojujte spotřebič s vyšším výkonem než 3680W. Pokud připojíte takovýto spotřebič, na měřiči se na druhém řádku zobrazí **OVERLOAD** (přetížení) a bude hlasitě pípat.

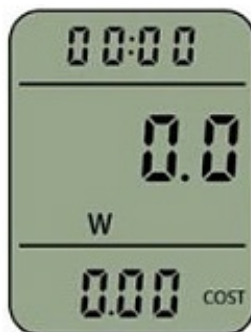
MÓDY

Mód 1 - Čas / Spotřeba / Cena

První část displeje: bude zobrazovat čas 0:00 (první zobrazuje minuty, druhá sekundy), po 60 minutách bude displej opět zobrazovat 0:00 (první zobrazuje hodiny, druhá minuty).

Druhá část displeje: bude zobrazovat aktuální spotřebu 0,0 - 9999 W.

Třetí část displeje: bude zobrazovat aktuální cenu za elektřinu 0,0 - 9999 cost.

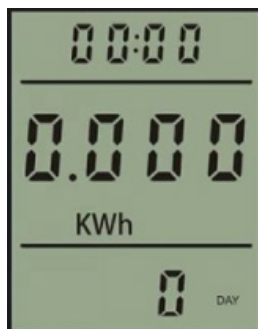


Mód 2 - Čas / Celkový součet

První část displeje: bude zobrazovat čas 0:00 (první zobrazuje minuty, druhá sekundy), po 60 minutách bude displej opět zobrazovat 0:00 (první zobrazuje hodiny, druhá minuty).

Druhá část displeje: bude zobrazovat celkový součet KWH bez dalších dat 0,0 - 9999 KWH.

Třetí část displeje: bude zobrazovat celkový součet za 24 hodin. Zobrazení až do 9999 dní.

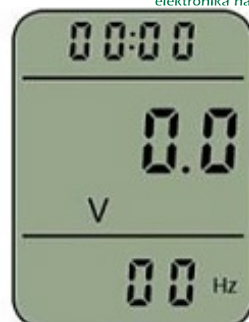


Mód 3 - Čas / Napětí / Frekvence

První část displeje: bude zobrazovat čas 0:00 (první zobrazuje minuty, druhá sekundy), po 60 minutách bude displej opět ukazovat 0:00 (první zobrazuje hodiny, druhá minuty).

Druhá část displeje: bude zobrazovat napětí 0,0 - 9999 V.

Třetí část displeje: bude zobrazovat aktuální frekvenci 0,0-9999 Hz.



Mód 4 - Čas / Proud / Účíník

První část displeje: bude zobrazovat čas 0:00 (první zobrazuje minuty, druhá sekundy), po 60 minutách bude displej opět zobrazovat 0:00 (první zobrazuje hodiny, druhá minuty).

Druhá část displeje: bude zobrazovat proud 0,0000 - 9999 A.

Třetí část displeje: bude zobrazovat aktuální účíník 0,00-1,00PF.



Mód 5 - Čas / Minimální spotřeba

První část displeje: bude zobrazovat čas 0:00 (první zobrazuje minuty, druhá sekundy), po 60 minutách bude displej opět zobrazovat 0:00 (první zobrazuje hodiny, druhá minuty).

Druhá část displeje: bude zobrazovat minimální spotřebu 0,0 - 9999 W.

Třetí část displeje: bude zobrazovat **Lo** (minimální spotřeba).



Mód 6 - Čas / Maximální spotřeba

První část displeje: bude zobrazovat čas 0:00 (první zobrazuje minuty, druhá sekundy), po 60 minutách bude displej opět zobrazovat 0:00 (první zobrazuje hodiny, druhá minuty).

Druhá část displeje: bude zobrazovat maximální spotřebu 0,0 - 9999 W.

Třetí část displeje: bude zobrazovat **Hi** (maximální spotřeba).



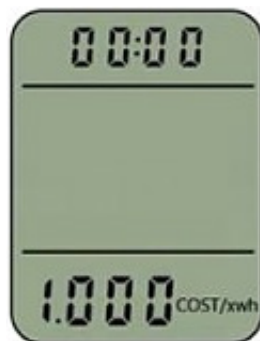
Mód 7 - Čas / Cena

První část displeje: bude zobrazovat čas 0:00 (první zobrazuje minuty, druhá sekundy), po 60 minutách bude displej opět zobrazovat 0:00 (první zobrazuje hodiny, druhá minuty).

Druhá část displeje: bude prázdná.

Třetí část displeje: bude zobrazovat cenu
0,00-99,99 COST/KWH (cena za KWH energie).

Mód 7 se nastaví automaticky po stisknutí tlačítka COST.



Nastavení ceny za kWh

1. Stiskněte tlačítko COST po dobu 3 sekund.
2. Ve třetí části displeje se objeví 0.00 COST/KWH, tyto hodnoty začnou blikat, což znamená, že můžete nastavit cenu.
3. Tlačítkem FUNCTION přepínáte mezi hodnotami.
4. Tlačítka UP a DOWN nastavíte číslo od 0,00 do 99,99.
5. Pokud máte nastaveno, stiskněte tlačítko COST, které potvrdí Vaše nastavení a automaticky naskočí Mód 7.

Tip: měnu indikuje symbol COST, cenu nastavte v korunách, např. 5,20 Kč za kWh.

PROHLÁŠENÍ O SHODĚ

Výrobek je ve shodě se všemi základními evropskými normami, které je možno na vyžádání předložit.

LIKVIDACE

Nefunkční výrobek musí být zlikvidován podle platných předpisů na ochranu životního prostředí!

TECHNICKÉ PARAMETRY

Vstupní napětí: 230 V / 50 Hz

Max. proud: 16 A (2A)

Rozsah napětí: 200 - 276 V

Rozsah proudu: 0,01 - 16 A

Rozsah příkonu: 0,1 - 3680 W

Rozsah frekvence: 45 - 65 Hz

Rozsah měření spotřeby: 0 - 9999 kWh

Zaznamenaný čas: 0s - 9999 dní

Spotřeba měřiče: <5%

Třída přesnosti: 1 (+/- 2%)

Výrobce:

FK technics, spol. s r. o.

Koněvova 1883/62

130 00 Praha 3

fkt@fkt.cz

www.fkt.cz

Made in China



verze: 06/21