

03

APLIKAČNÍ DOPORUČENÍ

OVLÁDÁNÍ ELEKTRICKÉHO POHONU UZÁVĚRY VODY
TYPEM PEVEKO



03

Zabezpečovací systém
JABLOTRON 100+ umožňuje
pomocí PG a elektrického
pohonu uzavřít přívod vody
s logikou „**otevři-zavři**“ a tím
zvýšit bezpečnost objektu.
Výhodou tohoto typu ventilu je
i havarijní stav pro trvalé zavření
s nutností ručního odblokování.

OBSAH DOPORUČENÍ:

- 1 | Potřebné vybavení
- 2 | Zapojení prvků
- 3 | Nastavení a programování systému
- 4 | Ovládání lokální i vzdálené

UŽIVATELSKY LZE UZÁVĚR OVLÁDAT



POTŘEBNÉ VYBAVENÍ



SKPB PEVEKO
uzávěr vody
SKPB /DN15/NJA
SKPB /DN20/NJA
SKPB /DN25/NJA



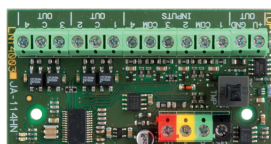
JA-114E
ovládací modul



JA-110F
sběrníkový záplavový detektor



JA-192E
segment k ovládání
PG výstupu



JA-114HN
sběrníkový modul
4 vstupů a 4 výstupů



JA-190PL
 instalační krabice
 pro PG moduly

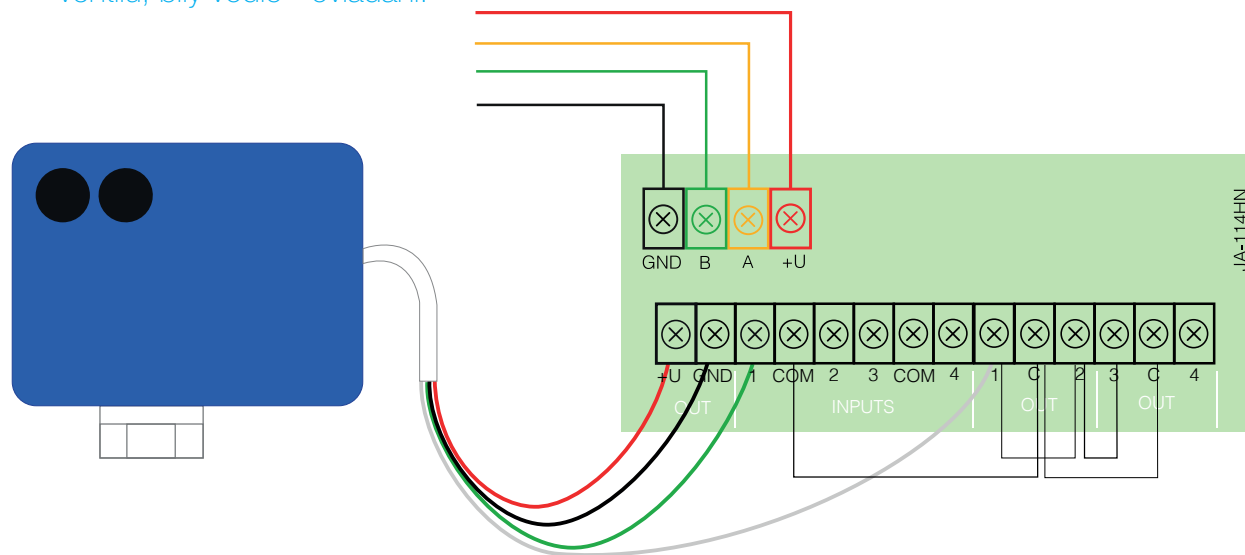
ZAPOJENÍ PRVKŮ

Zapojení vyžaduje znalost manuálů všech použitých komponentů.

Aktuální dokumenty naleznete na **MySTORAGE**.

Na obrázku níže je vyobrazeno schéma příkladu propojení jednotky pohonu uzávěru s modulem JA-114HN.

- V zapojení je použit sběrnice modul 4 vstupů a 4 výstupů PG pro ovládání a sledování stavu pohonu ventilu.
- Ventil reaguje na kratší pulz než 2 s (otevření/zavření), v případě delšího pulzu než 3 s jde o havarijní stav, který je trvalý až do stisku ovládacího tlačítka přímo na ventilu.
- Popis zapojení ventilu: červený vodič - 12 V, černý vodič - GND, zelený vodič - stav ventilu, bílý vodič - ovládání.

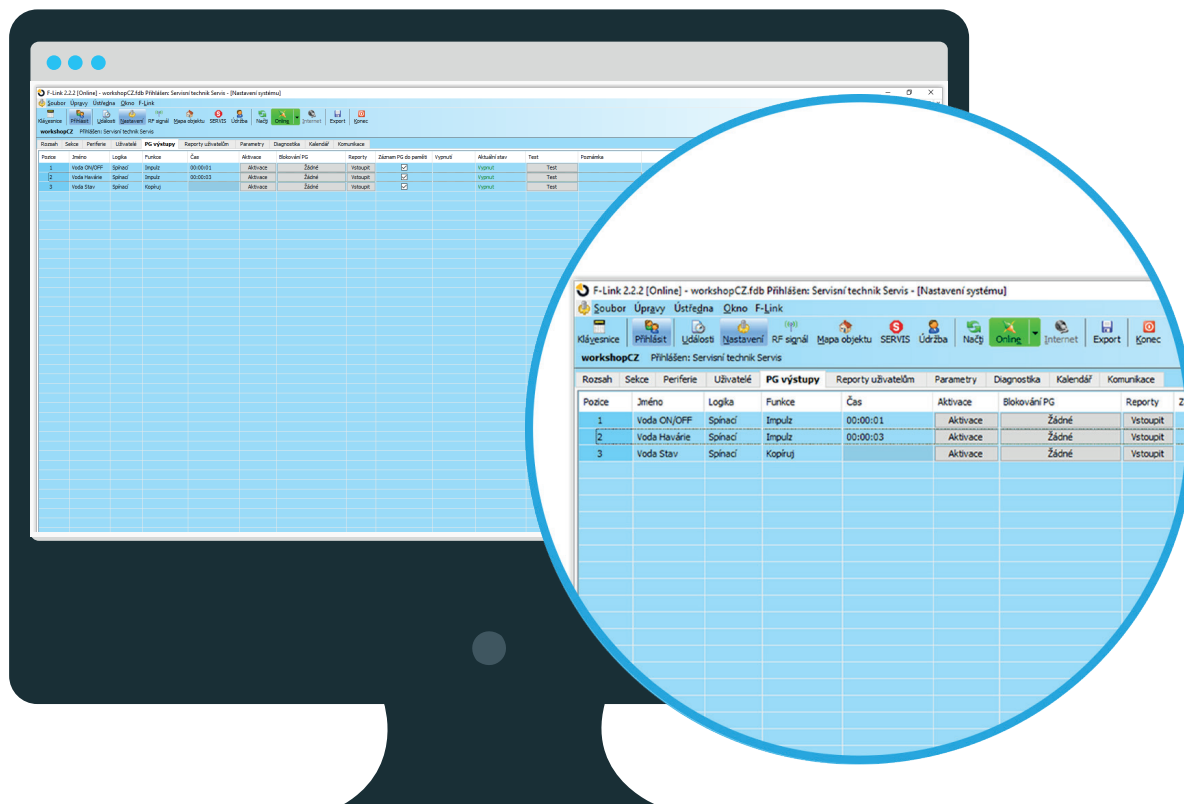


Zapojení uzávěru vody k modulu PG výstupu

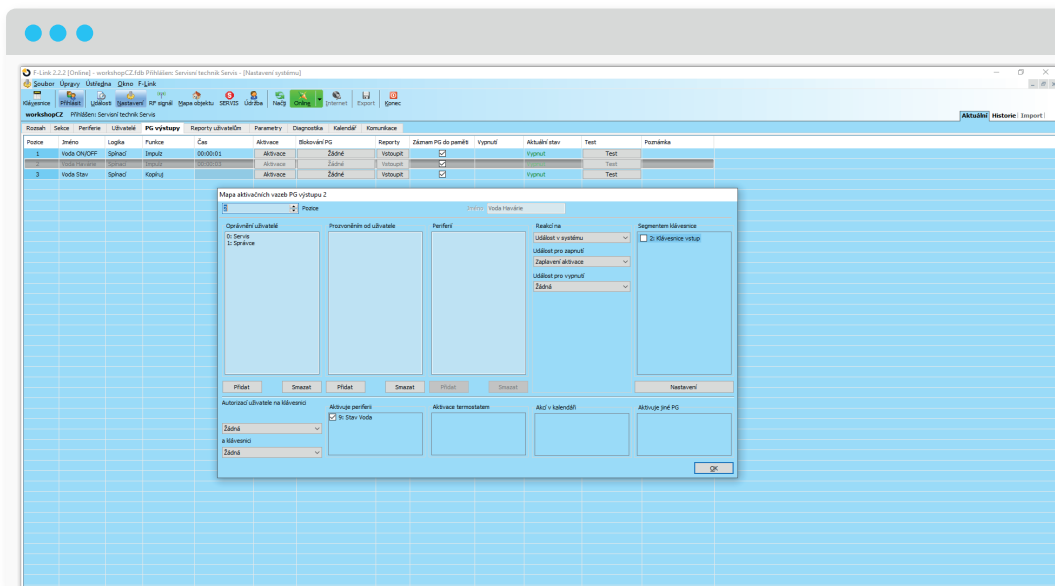
NASTAVENÍ A NAPROGRAMOVÁNÍ SYSTÉMU

1.

V F-Linku v záložce PG výstupy nastavíme chování třech PG výstupů. První bude vytvářet 1s impuls pro standardní ovládání ventilu. Druhý s impulzem 3 s pro havarijný stav reagující na záplavu v objektu. Třetí PG využijeme ke sledování stavu ventilu pomocí vstupu na JA-114HN a následnému zobrazení na segmentu klávesnice.

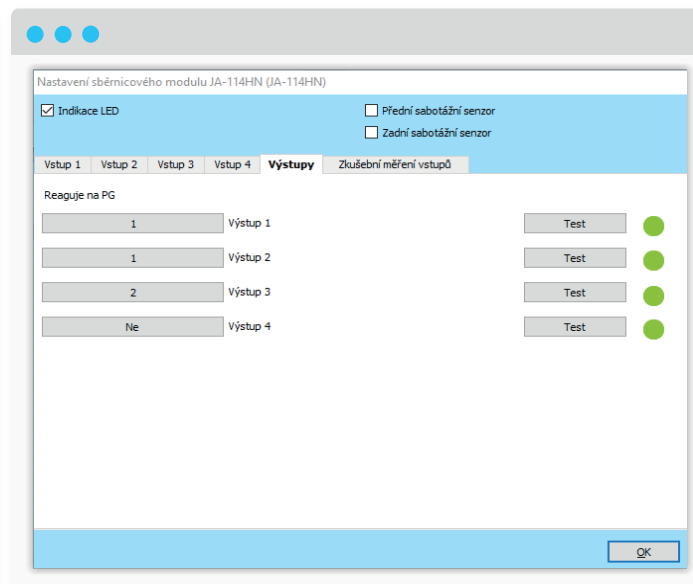
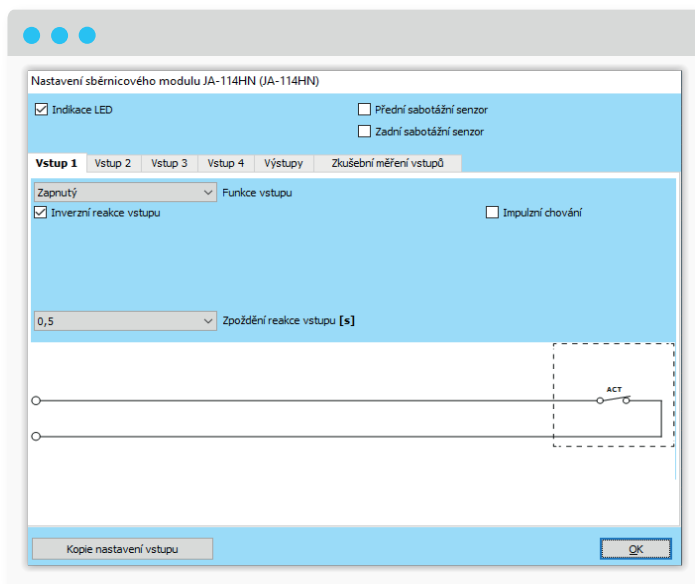


Nastavení funkce PG výstupu

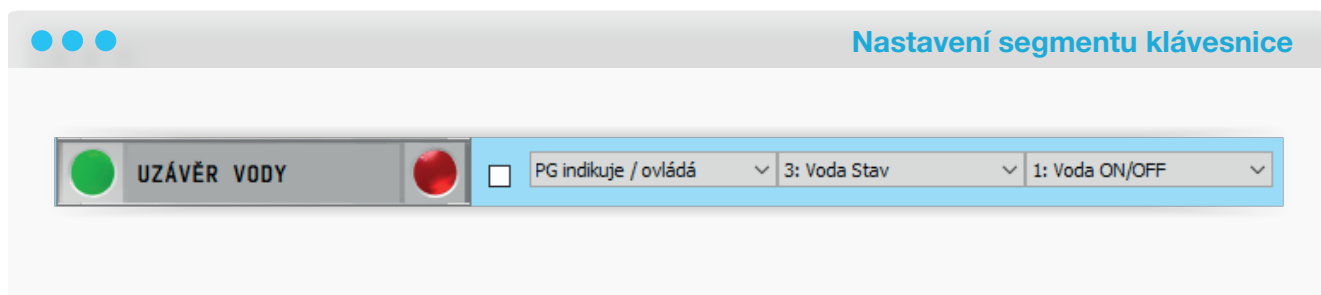


2.

U sběrnicevého modulu 4 vstupů a 4 výstupů JA-114HN nastavíme příslušná PG a chování vstupu 1.



3. Pro nastavení ovládacího a indikačního segmentu na klávesnici je třeba na záložce **Periferie** tlačítkem **Vstoupit** otevřít vnitřní nastavení. U příslušného segmentu vyberte PG výstup a přiďte mu ovládací funkci „**PG indikuje / ovládá**“. V tomto případě indikujeme PG3 (Voda Stav) a ovládáme PG1 (Voda ON/OFF).



Nastavení segmentu pro ovládání výstupu PG1 s možností zapnutí i vypnutí a volbou autorizace. Při požadované autorizaci bude nutné oprávněným uživatelům nastavit oprávnění na ovládání PG1 v záložce Uživatelé.

OVLÁDÁNÍ LOKÁLNÍ I VZDÁLENÉ

Uzávěr vody lze ovládat jak lokálně ze segmentu klávesnice, tak i vzdáleně mimo objekt. Pro vzdálený způsob lze použít webovou či mobilní aplikaci **MyJABLOTRON** kliknutím na virtuální segment nebo SMS povel s nastavitelným textem.

Ovládání pomocí SMS povelů

F-Link 2.2.2 [Online] - workshopCZ.fdb Přihlášen: Servisní technik Servis v režimu SERVIS, střežení zcela vypnuto - [Nastavení systému]

Šoubor Úpravy Ústředna Okno F-Link

Klávesnice Přihlásit Události Nastavení RF signál Mapa objektu SERVIS Údržba Načít Online Internet Export Konec

workshopCZ Přihlášen: Servisní technik Servis v režimu SERVIS, střežení zcela vypnuto

Aktuální Historie Import

Rozsah	Sekce	Periferie	Uživatelé	PG výstupy	Reporty uživatelům	Parametry	Diagnostika	Kalendář	Komunikace				
Pozice	Jméno	Logika	Funkce	Čas	Aktivace	Blokování PG	Reporty	Záznam PG do paměti	Vypnutí	Aktuální stav	Test	Poznámka	
1	Voda ON/OFF	Spínač	Impulz	00:00:01	Aktivace	Žádné	Vstoupit	<input checked="" type="checkbox"/>		Vypnut	Test		
2	Voda Havárie	Spínač	Impulz	00:00:03	Aktivace	Žádné	Vstoupit	<input checked="" type="checkbox"/>		Vypnut	Test		
3	Voda Stav	Spínač	Kopíruj		Aktivace	Žádné	Vstoupit	<input checked="" type="checkbox"/>		Vypnut	Test		

Reporty PG výstupu 1: Voda ON/OFF

Zap. PG výstup 1 SMS report o zapnutí

Vyp. PG výstup 1 SMS report o vypnutí

Zapni vodu SMS příkaz pro zapnutí

Vypni vodu SMS příkaz pro vypnutí

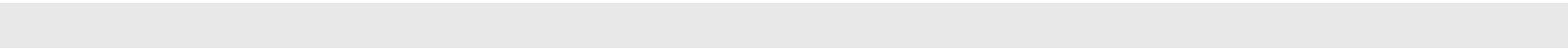
OK



Mobilní aplikace **MyJABLOTRON**



Webová aplikace **MyJABLOTRON**



Handwriting practice area with 15 horizontal dotted lines.



JABLOTRON

Chytrá řešení jednoduchá navenek