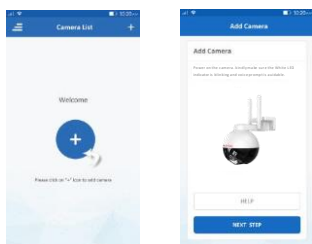


4. Přidání kamery

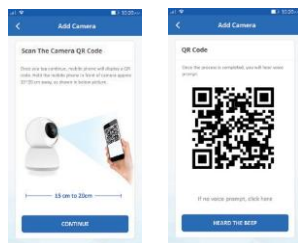
- Spusťte **ezykam+** aplikaci, klikněte na “+” v pravém horním rohu a vyberte ze seznamu správný model kamery.
- Ujistěte se, že LED indikátor bliká bíle a ozývá se zvuk s výzvou k nastavení (jinak resetujte viz. níže).



- Vyberte svoji WiFi síť a zadejte správné WiFi heslo.



- Přečtěte si o skenování kódu a klikněte na CONTINUE.
- Namířte telefon s QR kódem na kameru a počkejte, než se ozve tón.



- Jakmile se LED indikátor změní na bílou, konfigurace kamery je ukončena a kamera je připravena k použití.
- Postup v aplikaci se může lišit podle aktuální verze aplikace. Pokud se LED indikátor nezmění na bílou, kameru resetujte a proces opakujte.



Často kladené otázky

1. Mohu sdílet kameru s přáteli či rodinou?

Ano, je zde neomezená možnost účtů pro sdílení s přáteli či rodinou, stačí mít vytvořený účet v aplikaci a přístup na internet.

2. Jaký je dosah bezdrátové sítě?

Dosah závisí na umístění kamery a tloušťce a materiálu zdi mezi kamerou a routerem. Dosah na volném prostranství by měl být max. 50 metrů. Snažte se proto v budově umístit kameru tak, aby mezi ní a routerem nebyly tlusté betonové zdi či železné nosníky.

3. Kamera je nedostupná nebo offline?

Zkontrolujte, že jste vložili správné WiFi heslo během procesu nastavení. Zkontrolujte funkčnost internetového připojení, funkční LAN kabel a zapnutý router. Zkontrolujte dostupnost WiFi signálu například mobilním telefonem v téže místě, jako je kamera.

4. Nemohu kameru připojit k WiFi síti.

Zkontrolujte, že jste vložili správné WiFi heslo během procesu nastavení. Zkontrolujte funkčnost internetového připojení, funkční LAN kabel a zapnutý router. Zkontrolujte dostupnost WiFi signálu například mobilním telefonem v téže místě, jako je kamera.

5. Kolik kamer mohu maximálně připojit?

Aplikace EZYKAM umožňuje připojení neomezeného množství kompatibilních kamer, jediné, co může počet kamer omezit je Váš router nebo internetové připojení.

Hlasové ovládání funguje s Alexou nebo Google Assistant

- Připojte k Alexe nebo Google Assistant a ovládejte zařízení svým hlasem.



Systémové požadavky

- Existující WiFi připojení nebo síťové připojení na internet.
- Chytrý telefon s iOS 9.0 nebo vyšší, Android 8.0 nebo vyšší.

Technické specifikace

- Audio: Vestavěný mikrofón a reproduktor
- Kamera: až 4 Mpix. (2560x1440) @ 20 snímků za sekundu
- Úhel záběru: 82.4°
- Úložisko podporuje až 128 GB micro SD kartu (není v balení)
- WiFi: IEEE 802.11b/g/n, 2.4 GHZ, není kompatibilní s 5 GHZ sítěmi

CP PLUS

ezyKam

Rychlý návod
PT kamera Z43A

Děkujeme, že jste si vybrali značku CP PLUS a kameru EZYKAM. Používat své nové zařízení začnete stažením aplikace ezykam+, pohodlné aplikace, která vše spravuje přímo z vašeho chytrého telefonu. Snadno se připojí k domácí WiFi síti a ovládáte více zařízení dotykem prstů. Není nic jednoduššího, než tato chytrá kamera. Všechny produkty z řady EZYKAM v jedné aplikaci.

Co naleznete v balení



Samotná EZYKAM kamera

USB kabel



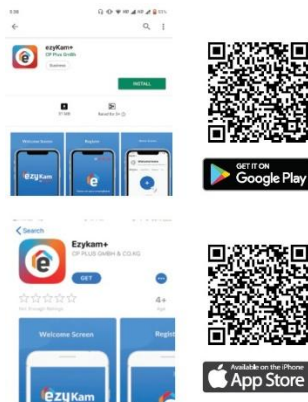
Napájecí adaptér

Návod k obsluze

Příprava k instalaci

- Musíte znát svoji WiFi síť a heslo k ní.
- Chytrý telefon musí být s iOS 9.0 nebo vyšším, Android 8.0 nebo vyšším.
- WiFi musí být IEEE 802.11b/g/n, 2.4 GHZ, není kompatibilní s 5 GHZ sítěmi.

1. Stáhněte aplikaci **ezykam+** z App Store nebo z Google Play.



2. Zaregistrujte se do **ezykam+** aplikace.



- Zvolte zemi.
- Zadejte emailovou adresu.

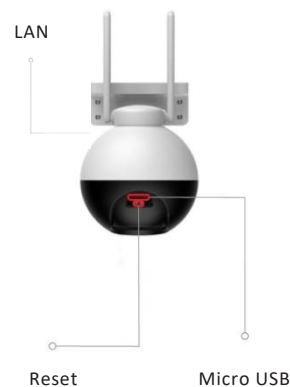


- Zadejte ověřovací kód z emailu a vytvořte si heslo.

3. Připojení

Jak resetovat a připravit kameru?

- Vezměte spinku nebo jiný vhodný tenký nástroj a zmáčkněte a podržte resetovací tlačítko na pár sekund, dokud kamera nezačne pípat.
- Možnost: Vložte micro SD kartu.
- Možnost: Pokud nemáte WiFi, připojte LAN kabel.
- Pozor, kamera může být přidána pouze pod jedním master účtem. Reset kamery nesmaže toto přiřazení a bez ručního odstranění z původní master aplikace nelze kameru jinde použít.



Děkujeme, že jste si vybrali EZYKAM

ezyKam

Pro podporu nás kontaktujte na emailu:
info@cpplusworld.cz

**** Pořádání si přečtěte tento rychlý návod, než začnete tento produkt používat ****