

BCS-L-TIP25FSR5-Ai1-G

Kód: 11216

GTIN13/EAN13: 5904890707795

URL: <https://bcs.pl/cs/5mpx/3407-bcs-l-tip25fsr5-ai1-g-5904890707795.html>

BCS LINE



Detaily Produktu

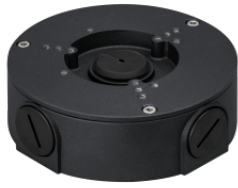
Název zařízení	BCS-L-TIP25FSR5-Ai1-G
Produktová řada	BCS LINE
Typ kamery	Tubové
Rozlišení	5 Mpx
Konvertor	1/2.7" CMOS
Skenovací systém	Progressive Scan
Pixely	2960(H)×1668(V)
RAM	512MB
ROM	128MB
Objektiv	Konstantní
Ohnisková vzdálenost	2.8 mm
Clona	F1.4
Focus	Konstantní
Iris	Konstantní
Zoom optyczny	16x
Úhel záběru	H: 111° V: 58° D: 132°
DORI	Detect 64m/ Observe 25m/ Recognize 13m/ Identify 6m
Citlivost kamery	0.005Lux(Color,F1.4,30IRE) 0.0005Lux(B/W,F1.4,30IRE) 0Lux(IR)
Poměr S/N	56dB

Vyvážení bílé barvy	(AWB) Auto / manual
WDR	120dB
Kompenzace pozadí	BLC / HLC / WDR(120dB)
Závěrka	Auto / manual 1/3~1/100000s
Kontrola zesílení	(AGC) Auto / manual
Redukce šumu	3D DNR
Defog	Electronic
Otočení obrazu	Mirror, Flip 0°/90°/180°/270°
Počet datových toků	3
Rozlišení	5M(2960×1668) / 4M(2880×1620)(2688×1520)(2560×1440) / 3M(2304×1296)(2048×1536) / 2M(1920×1080) / 720P(1280×720) / D1(704×576/704×480) / CIF(352×288/352×240)
Hlavní datový tok	2880×1620(1~20fps) 2960×1668(1~20fps) 2688×1520(1~25/30fps)
Druhý datový tok	704×576(1~25fps) 704×480(1~30fps)
Třetí datový tok	1920×1080(1~25/30fps)
Bitrate	H.264: 3 Kbps~8192 Kbps H.265: 3 Kbps~8192 Kbps
Komprese videa	H.265+ / H.265 / H.264+ / H.264 / MJPEG / Ai Coding
Den/noc	ICR mechaniczny filtr podczerwieni
Rodzaj oświetlacza	IR LED
Osvětlovač	50m
Mikrofon	Ano
Audio vstup	1
Audio výstup	1
Komprese audia	G.711A / G.711Mu / G.723 / G.726 / PCM
Alarmový vstup	1
Alarmový výstup	1
Slot pro SD kartu	microSD 256GB
Obsluha	Web Service, CMS BCS Manager (Windows/Linux/MAC), Mobile App(iOS, android)
Detekce pohybu	4
Masky soukromí	4
Síť	RJ-45 10/100 Mbps
Kompatibilita	ONVIF(S/G/T)
Protokoly	IPv4, IPv6, HTTP,TCP, UDP, ARP, RTP, RTSP, RTCP, RTMP,SMTP, FTP, SFTP, DHCP, DNS, DDNS, QoS, UPnP, NTP,Multicast, ICMP, IGMP, NFS, SAMBA, PPPoE, SNMP
Typ napájení	12VDC / PoE(802.3af)
Spotřeba energie	max 7W
Barva krytu	Grafitova
Třída IP	IP67
Provozní podmínky- teplota, vlhkost	-40°C~+60°C max 95% RH
Rozměry	192.7×70.5×66.4mm
Váha	0.59 kg
Ai - Wbudowane funkcje inteligentne	Wbudowane inteligentne algorytmy rozpoznawania i analizy obrazu
Ai - Ochrona perymetryczna	Wtargnięcie w obszar, przekroczenie linii
Ai - Rozpoznawanie obiektów	Rozpoznawanie osoba/pojazd mechaniczny dla wtargnięcia w obszar, przekroczenia linii redukuje fałszywe wywołanie alarmu.
Ai - SMD	SMD 4.0

Příslušenství



BCS-AT356



BCS-AT135-G



BCS-AT3-G