

## BCS-L-EIP25FSR5-Ai1-G



Kód: 11199

GTIN13/EAN13: 5904890707733

URL: <https://bcs.pl/cs/5mpx/3406-bcs-l-eip25fsr5-ai1-g-5904890707733.html>

BCS LINE



## Detaily Produktu

Název zařízení	BCS-L-EIP25FSR5-Ai1-G
Produktová řada	BCS LINE
Typ kamery	Dome
Rozlišení	5 Mpx
Konvertor	1/2.7" CMOS
Skenovací systém	Progressive Scan
Pixely	2960(H)×1688(V)
RAM	512MB
ROM	128MB
Objektiv	Konstantní
Ohnisková vzdálenost	2.8 mm
Clona	F1.4
Focus	Konstantní
Iris	Konstantní
Zoom optyczny	16×
Úhel záběru	H: 97° V: 71° D: 129°
DORI	Detect 64m/ Observe 25m/ Recognize 13m/ Identify 6m
Citlivost kamery	0.005Lux(Color,F1.4,30IRE) 0.0005Lux(B/W,F1.4,30IRE) 0Lux(IR)
Poměr S/N	56dB
Vyvážení bílé barvy	(AWB) Auto / manual
WDR	120dB
Kompenzace pozadí	BLC / HLC / WDR(120dB)

<b>Závěrka</b>	Auto / manual 1/3~1/100000s
<b>Kontrola zesílení</b>	(AGC) Auto / manual
<b>Redukce šumu</b>	3D DNR
<b>Defog</b>	Electronic
<b>Otočení obrazu</b>	Mirror, Flip 0°/90°/180°/270°
<b>Počet datových toků</b>	3
<b>Rozlišení</b>	5M(2960×1668) / 4M(2880×1620)(2688×1520)(2560×1440) / 3M(2304×1296)(2048×1536) / 2M(1920×1080) / 720P(1280×720) / D1(704×576/704×480) / CIF(352×288/352×240)
<b>Hlavní datový tok</b>	2880×1620(1~20fps) 2960×1668(1~20fps) 2688×1520(1~25/30fps)
<b>Druhý datový tok</b>	704×576(1~25fps) 704×480(1~30fps)
<b>Třetí datový tok</b>	1920×1080(1~25/30fps)
<b>Bitrate</b>	H.264: 3 Kbps~8192 Kbps H.265: 3 Kbps~8192 Kbps
<b>Komprese videa</b>	H.265+ / H.265 / H.264+ / H.264 / MJPEG / Ai Coding
<b>Den/noc</b>	ICR mechaniczny filtr podczerwieni
<b>Rodzaj oświetlacza</b>	IR LED
<b>Osvětlovač</b>	50m
<b>Mikrofon</b>	Ano
<b>Komprese audia</b>	G.711A / G.711Mu / G.723 / G.726 / PCM
<b>Slot pro SD kartu</b>	microSD 256GB
<b>Obsluha</b>	Web Service, CMS BCS Manager (Windows/Linux/MAC), Mobile App(iOS, android)
<b>Detekce pohybu</b>	4
<b>Masky soukromí</b>	4
<b>Síť</b>	RJ-45 10/100 Mbps
<b>Kompatibilita</b>	ONVIF(S/G/T)
<b>Protokoly</b>	IPv4, IPv6, HTTP,TCP, UDP, ARP, RTP, RTSP, RTCP, RTMP,SMTP, FTP, SFTP, DHCP, DNS, DDNS, QoS, UPnP, NTP,Multicast, ICMP, IGMP, NFS, SAMBA, PPPoE, SNMP
<b>Typ napájení</b>	12VDC / PoE(802.3af)
<b>Spotřeba energie</b>	max 8.9W
<b>Barva krytu</b>	Grafitova
<b>Třída IP</b>	IP67
<b>Provozní podmínky- teplota, vlhkost</b>	-40°C~+60°C max 95% RH
<b>Rozměry</b>	Ø106×93.6mm
<b>Váha</b>	0.5 kg
<b>Ai - Wbudowane funkcje inteligentne</b>	Wbudowane inteligentne algorytmy rozpoznawania i analizy obrazu
<b>Ai - Ochrona perymetryczna</b>	Wtargnięcie w obszar, przekroczenie linii
<b>Ai - Rozpoznawanie obiektów</b>	Rozpoznawanie osoba/pojazd mechaniczny dla wtargnięcia w obszar, przekroczenia linii redukuje fałszywe wywołanie alarmu.
<b>Ai - SMD</b>	SMD 4.0

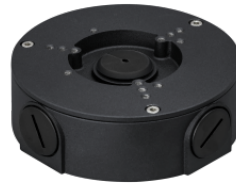
## Příslušenství



BCS-AT48



BCS-UDU



BCS-AT135-G



BCS-ADMM-G