

# aipa

## AI-SHC-VDP-CHIM



## Bezdrátový zvonek pro AI-SHC-VDP20L6BMW-0280

Přečtěte si řádně tento návod k obsluze. Veškeré další informace naleznete na našich stránkách

<http://www.cpplus.cz>

# Úvodní informace

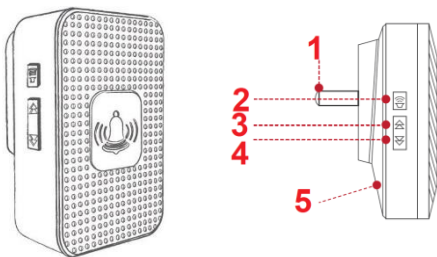
---

Pokud nechcete spoléhat pouze na mobilní aplikaci Smart Life, můžete dokoupit k videotelefonu bezdrátový zvonek AI-SHB-VDP-CHIM.

Bezdrátový zvonek lze zastrčit do jakékoliv zásuvky 230V AC a nemusíte zapínat svůj mobilní telefon, když někdo zazvoní u dveří. Tento přístroj je kompatibilní pouze s tímto videotelefonem, jiné značky nejsou podporovány. Pokud není tento zvonek dokoupen, upozornění se zobrazují pouze v mobilní aplikaci Smart Life.

## Přehled ovládacích prvků

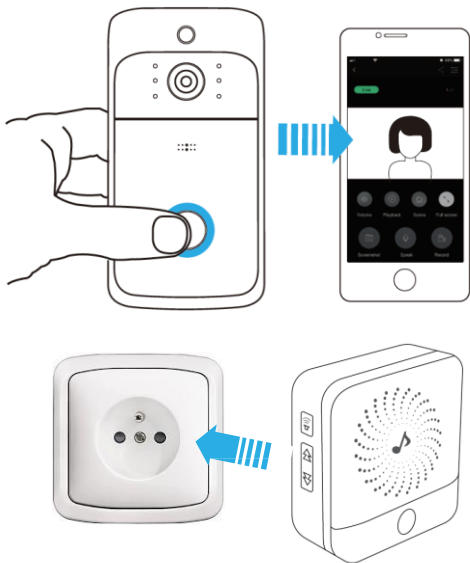
---



1. Zásuvka do zdi
  2. Volba hlasitosti (5 stupňů)
  3. Tlačítko zpět (melodie)
  4. Tlačítko vpřed (melodie)
  5. Reproduktor - zvonek
- Symbol noty je indikační LED

# Přihlášení bezdrátového zvonku

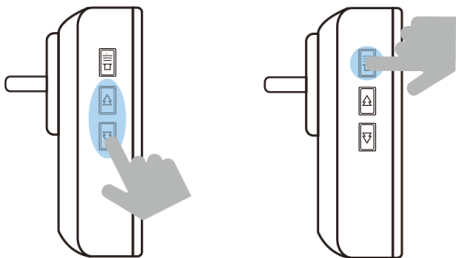
Než začnete párovat bezdrátový zvonek s videotelefonem, ujistěte se, že videotelefon je připojen k aplikaci Smart Life ve vašem telefonu a poté teprve zapojte bezdrátový zvonek do zásuvky 230 V AC.



## Poznámky:

- K jednomu zvonku lze přiřadit více dveřních videotelefonů, opakujte následující párování znova pro další videotelefon.
- K jednomu videotelefonu lze přiřadit více bezdrátových zvonků, opakujte následující párování znova pro další zvonek.
- Reset zvonku provedete podržením tlačítka zpět po dobu 5 sekund, zvonek vydá zvuk ding dong a led v symbolu noty začne blikat.

Pomocí tlačítek dopředu a zpět zvolte požadovanou melodii. Zvonek jich obsahuje 52. Tyto nelze upravovat. Dále podržte na 5 sekund tlačítko hlasitosti, dokud neuslyšíte zvuk ding dong a led indikátor v symbolu noty nezačne blikat.



Na videotelefonu klikněte na hlavní tlačítko, párovací proces započne. Potvrzením o úspěšném spárování bude zazvonění zvonku. Po aktivaci párovacího módu podržením tlačítka hlasitosti máte pouze 5 sekund na zmáčknutí hlavního tlačítka na videotelefonu. Po úspěšném spárování se režim párování ukončí automaticky.



Přečtěte si řádně tento návod k obsluze. Veškeré další informace naleznete na našich stránkách

<http://www.cpplus.cz>