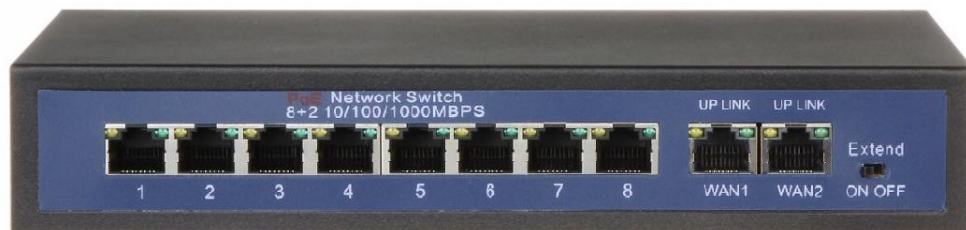
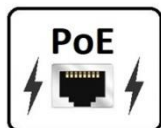


8-portový PoE switch 10/100 Mbps s 2x uplinkem



- 8x port RJ45 PoE 802af/at (10/100Mbps)
- 2x port RJ45 Uplink (10/100/1000Mbps)
- Výkon PoE: až 15.4W na port – IEEE802.3af
- Dosah kamer až 250 metrů v módu CCTV (10 Mbps)
- Umožňuje přizemnění a ESD zabezpečení
- Optická signalizace provozu pomocí vícebarevných LED diod
- Ochrana proti přepětí až 4KV
- Jednoduchá plug-and-play montáž, standardizovaný rozměr přístroje
- Napájení vestavěným zdrojem – Euro kabel



Specifikace

EAN 0745178459327

| | |
|---------------------------------|---|
| Barva | Tmavě šedá |
| Elektromagnetická kompatibilita | Odpovídá normě EN 55032:2015 |
| ESD | Dotekový výboj 1KV, vzdušný výboj 4KV |
| Hmotnost | 730 g |
| Napájení | Vestavěný zdroj, připojení Euro kabel |
| Ochrana proti bouři | Běžný mód 4KV |
| Optická signalizace | Žluté led diody připojení, zelené led diody PoE |
| Podpora protokolů | IEEE 802.3, IEEE 802.3u, IEEE 802.3x |
| Provozní teplota | 0°C až 55°C |
| Rozměry | 220 x 140 x 44 mm |
| Rychlost portů | 8x 10/100Mbps, extend režim 8x CCTV 10Mbps, 2x Uplink 10/100/1000Mbps |
| Rychlost sběrnice | 1Gbps |
| Seznam MAC adres | 2K |
| Skladovací teplota | -40°C až 70°C |
| Spotřeba | Max. 4 W |
| Vlhkost | 5 až 95% bez kondenzace |
| Vyrovnávací paměť | 1 Mb |