



CEL-TEC M7 DUAL

Duální palubní kamera ve zpětném zrcátku

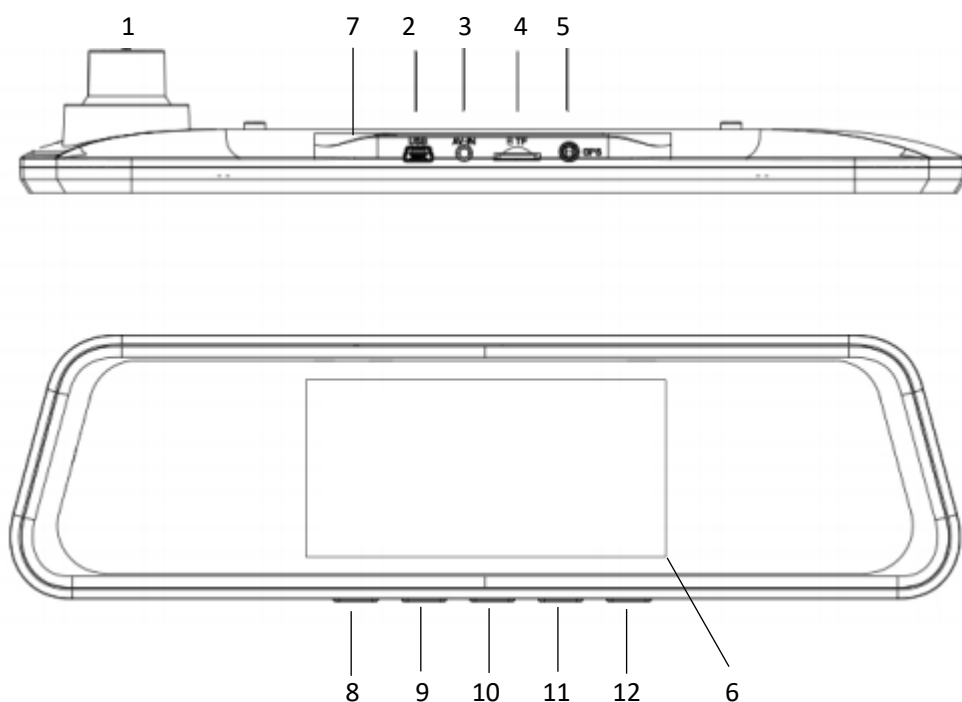


UŽIVATELSKÁ PŘÍRUČKA
CZ/SK/EN (ČESKY)

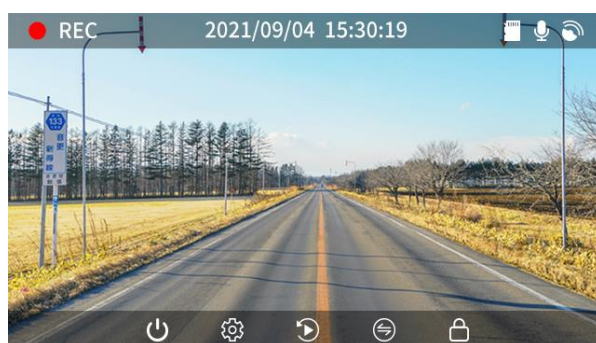
OBSAH

POPIS PRODUKTU	3
PARAMETRY ZAŘÍZENÍ	4
NASTAVENÍ KAMERY	5
INSTALACE ZAŘÍZENÍ	6
ZAPOJENÍ KAMERY	7
ZOBRAZENÍ V PC	8
ČASTÉ DOTAZY, ŘEŠENÍ PROBLÉMŮ	9
VAROVÁNÍ	11

POPIS PRODUKTU



1. Čočka
2. Napájecí konektor (miniUSB)
3. Vstup pro GPS modul
4. Slot pro Micro SD kartu
5. Konektor pro zadní kameru (AV)
6. LCD obrazovka
7. Tlačítko RESET (nutno použít kancelářskou sponku)
8. Zapnutí / Vypnutí
9. Menu
10. Nahoru
11. Dolů
12. OK



Zapnutí/vypnutí



Přehrávání záznamů



Přepínání kamer



Nastavení



Uzamčení záznamu

PARAMETRY ZAŘÍZENÍ

Externí paměťová karta	Micro SD(HC) až 128 GB Class 10 a vyšší
LCD velikost	4,5"
Přední kamera – rozlišení	1920 x 1080 pixelů (30 fps)
Zadní kamera – rozlišení	AHD 1920 x 1080 pixelů (25fps)
G-senzor	ano
GPS	ano (s externím modulem - volitelně)
Baterie	ne
Super kapacitor (kondenzátor)	ano
Video formát	MP4 (H.264)
Pracovní teplota	-20° - 70°
Skladovací teplota	-30° - 80°

NASTAVENÍ KAMERY

Úložiště: Naformátuje paměťovou microSD kartu a zobrazí dostupnou kapacitu

Rozlišení: 1080P / 2K

Smyčka: Rozdělení souborů po 1 minutě / 2 minutách / 5 minutách

Záznam zvuku: Jezdcem vpravo lze zvolit mezi polohami: Vypnuto / Zapnuto

*Parkovací režim: Jezdcem vpravo lze zvolit mezi polohami: Vypnuto / Zapnuto

*Časosběrný záznam: Vypnuto / 0,5 vteřiny / 1 vteřina / 5 vteřin

*Délka (doba) časosběrného záznamu: Vypnuto (vždy) / 12 hodin / 24 hodin / 48 hodin

Nastavení jazyka: Čeština, angličtina, němčina, italština, ruština, aj.

Datum a čas: Nastavení data a času

Frekvence (ochrana proti blikání): 50 Hz (EU) / 60 Hz (USA)

Spořič obrazovky: Automatické vypnutí displeje / Trvale zapnutý displej / Režim jízdy

Nastavení (úrovně) jasu: Nízká / Střední / Vysoká (Nastaví výchozí úroveň jasu)

Hlasitost: Bez zvuku / Nízká / Střední / Vysoká (Nastavení úrovně hlasitosti či její vypnutí)

GPS informace: Pokud je zapojen externí GPS modul, lze zde sledovat sílu signálu, atd.

Výchozí kamera: Přední / Zadní / Rozdělená obrazovka (budou zobrazeny obě kamery)

Vertikální otočení zadní kamery: Jezdcem vpravo lze zvolit mezi polohami: Vyp / Zap

Zadní obraz zrcadlově: Jezdcem vpravo lze zvolit mezi polohami: Vyp / Zap

Naváděcí parkovací linie: Jezdcem vpravo lze zvolit mezi polohami: Vyp / Zap

Tovární nastavení: Kamera se uvede do továrního nastavení (při nestandardním chování)

O zařízení: Zde je uvedena verze firmwaru v kameře a modelové označení

*Možnosti jsou dostupné pouze při zapojení na skryté napájení (CEL-TEC PowerBox v2).

INSTALACE ZAŘÍZENÍ

Umístěte silikonové popruhy na úchytky umístěné po obou stranách DVR zařízení.



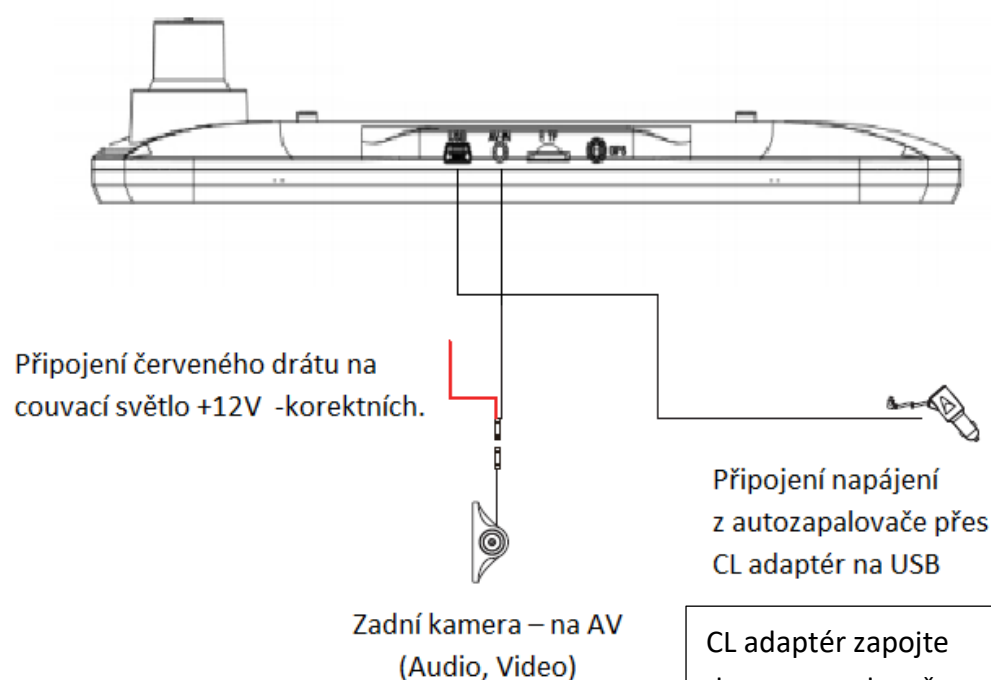
Pomocí silikonových popruhů připevněte DVR jednotku ke stávajícímu zrcátku v automobilu.



Čočku kamery vysuňte do strany tak, aby byla těsně vedle levé hrany stávajícího zrcátka a nastavte kloubem do optimální pozice.

Instalaci doporučujeme svěřit odbornému servisu. Prodlužovací kabely se nesmí zkracovat nebo nadstavovat. Nesmí se také nijak deformovat nebo prudce ohýbat. Vyvarujte se přivření, přicvaknutí a poškození izolace kovovým šroubovákem apod.

ZAPOJENÍ KAMERY



CL adaptér zapojte do autozapalovače, kabel ved'te za čalouněním.

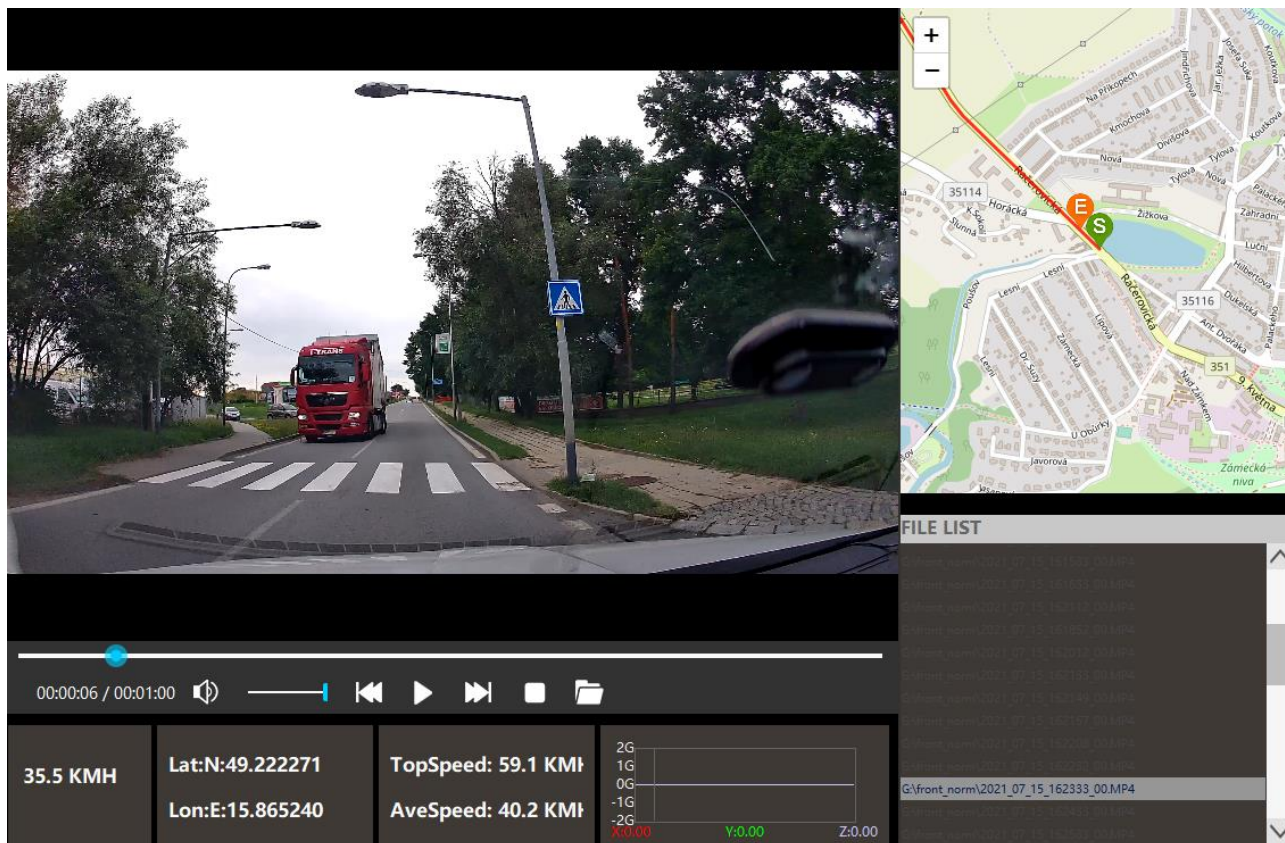
Jednotka DVR

Zadní kamera

Připojení červeného drátu na couvací světlo

ZOBRAZENÍ V PC

Pro zobrazení pořízených záznamů slouží program s názvem **CAR DVR Player**, který lze stáhnout ze stránek www.cel-tec.cz pod příslušnou kamerou v záložce „Ke stažení“.



Pro přesouvání záznamů z kamery do PC nepropojujte kameru s PC kabelem, nýbrž vyjměte SD kartu ze zařízení a následně vložte do PC, popř. za použití redukce či adaptéru na Micro SD kartu.

ČASTÉ DOTAZY, ŘEŠENÍ PROBLÉMŮ

Nelze pořídit video

1. V nastavení uveďte kameru do továrního nastavení.
2. Zkontrolujte, zda je v zařízení vložena micro SD karta.
3. Naformátujte kartu v kameře.
4. Zkontrolujte rychlost - třídu karty. Zařízení podporuje pouze třídu >10.

Na kartě je označena číslovkou v kroužku nebo jako Class 10.

5. Použijte jinou paměťovou typy micro SD(HC)
6. V počítači neměňte názvy složek a její strukturu apod.

Nemožnost přehrát záznam

1. Po změně jména u videa na PC ho již znovu nebude moci přehrát v zařízení.
2. SD karta může být poškozena, vyměňte ji za novou.

Plná karta, chyba nebo zvukové upozornění

1. Čas od času je nutno micro SD kartu naformátovat.
2. SD karta může být poškozena nebo může mít nízkou třídu.

Vyměňte ji za novou. Používejte pouze značkové karty.

3. Resetujte kameru do továrního nastavení.

Náhled kamery se zasekl nebo se nezobrazuje

1. Restartujte kameru (vypojte a znovu zapojte do napájení)
2. Zkontrolujte kabel, který vede k zadní kameře (správné zapojení, defekt)
3. Vyměňte micro SD kartu
4. Naformátujte micro SD kartu v kameře
5. V nastavení uveďte kameru do továrního nastavení

Kamera se automaticky nevypíná ani nezapíná

1. Zkontrolujte, zda máte kameru zapojenou v napájení
2. Restartujete kameru (vypojte a znovu zapojte do napájení)
3. Ujistěte se, že používáte originální CL adaptér s výstupem 5V / 2,5 A

VAROVÁNÍ

1. Netřepejte s výrobkem.
2. Ochraňte výrobek před nárazy a pády.
3. Nevystavujte výrobek přímému slunečnímu záření a dešti.
4. Zabraňte styku výrobku s vodou (netýká se zadní kamery).
5. Nepokládejte výrobek blízko ke zdroji tepla.
6. Nepokoušejte se přístroj sami opravit. Neoprávněným zásahem do přístroje přicházíte o záruku.
7. Nečistěte výrobek chemikáliemi. K údržbě používejte pouze suchý bavlněný hadřík.
8. Při instalaci zamezte deformaci kabelů. Kabely nijak nezkracujte.
9. Pro napájení kamery používejte pouze dodávaný CL adaptér



Informace pro uživatele k likvidaci elektrických a elektronických zařízení (domácnosti):

Uvedený symbol přeškrtnuté popelnice na výrobku nebo v průvodní dokumentaci znamená, že použité elektrické nebo elektronické výrobky nesmí být likvidovány společně s komunálním odpadem. Za účelem správné likvidace výrobku jej odevzdejte na určených sběrných místech, kde budou přijata zdarma. Správnou likvidací tohoto produktu pomůžete zachovat cenné přírodní zdroje a napomáháte prevenci potenciálních negativních dopadů na životní prostředí a lidské zdraví, což by mohly být důsledky nesprávné likvidace odpadů. Další podrobnosti si vyžádejte od místního úřadu nebo nejbližšího sběrného místa. Při nesprávné likvidaci tohoto druhu odpadu mohou být v souladu s národními předpisy uděleny pokuty.

Na výrobek je vystaveno CE prohlášení o shodě v souladu s platnými předpisy. Na vyžádání u výrobce/dovozce – viz technická podpora.

Uvedený výrobek je ve shodě se směrnicí Evropského parlamentu a Rady 2014/30/EU

Upozornění: Není určeno pro děti do 3 let.

Země původu: Čína



Výrobce a dovozce:

VARNET s.r.o.
U Obůrky 5
67401 Třebíč
Česká republika

Technická podpora a servis:

www.cel-tec.cz / cel-tec@varnet.cz