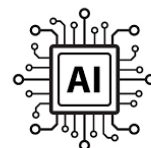


CP-UNR-4K4162-P16V4

Šestnáctikanálový IP videorekordér s kompresí H.265 a 16x PoE s AI



- Podporuje až **16 IP kamer**
- Komprese **H.265 / H.264+ / H.264 / MJPEG**
- Maximální datový tok **160 Mbps**.
- **HDMI / VGA** výstup
- Rozlišení kamer až **12.0 Mpix. (4K)**
- **2x SATA HDD**, maximální kapacita jednoho **20 TB**
- Mobilní aplikace **CMOB**, centrální monitorovací software **KVMS Pro**
- **AI funkce v rekordéru** (bez nutnosti kamer s těmito funkcemi)
- Podporuje většinu síťových kamer, **ONVIF T/S/G**
- **16x PoE** konektor pro fyzické připojení až šestnácti IP kamer



Specifikace

EAN 4250593400001

Akce při události	Nahrávání, foto, prohlídka, email, FTP, bzučák, PTZ, upozornění na monitor, alarm
Alarm	4x vstup, 2x výstup (1x 12 V / 1 A)
Audio	1x vstup, 1x výstup, RCA konektory (dvoucestné audio), komprese PCM/G.711A/G.711U/G.726/AAC
Bezdrátová síť	Ne
Datový tok	Maximálně 160 Mbps vstup, 160 Mbps výstup, 80 Mbps přístup k HDD (AI zapnuta jen poloviční hodnoty)
Detekce pohybu	396 oblastí (22x18)
Funkce při přehrávání	Přehrávání, pauza, stop, přetáčení, rychlé přehrávání, pomalé přehrávání, opakování, chytré přehrávání, atd.
Hmotnost přístroje	2.6 kg bez HDD
Interval nahrávání	1 – 120 minut (továrně nastaveno 60 minut), předzáznam 1 – 30 sekund
Komprese videa	H.265 / H.264+ / H.264 / MJPEG
Menu	Grafické rozhraní
Možnosti vyhledávání	Datum a čas, událost (detekce pohybu), přesné vyhledávání, alarm, obličej, vozidlo
Napájení	AC 230 V
Počet spravovaných kamer	Maximálně 16 IP kamer (6 umožňuje připojit kamery s AI rozpoznáváním člověka, vozu či ochranou perimetru)
Podpora mobilních aplikací	iPhone, iPad, Android
Pokročilá detekce událostí	Funkce IVS podle připojené kamery - změna scény, chytrý plán, detekce obličeje (ropoznání pohlaví, věková skupina, brýle maska, knír, výraz), počítání osob, teplotní mapa, audio detekce, překročení linie, odcizení či zanechání předmětu, vstup do prostoru, rozpoznání osoby či vozidla, redukce falešných alarmů od listí, deště a změny osvětlení a další dle kamery / Funkce IVS v rekordéru bez funkcí v kameře – rozpoznání osoby či vozidla, redukce falešných alarmů od listí, deště a změny osvětlení
Procesor a operační systém	Čtyřjádrový procesor, vestavěný Linux
Provozní teplota	-10°C až 55°C
Připojení	1x RJ-45 port (10/100/1000 Mbps), 16x RJ-45 s PoE (IEEE802.3at/af), 2x USB 2.0, 1x RS232
Rozdělení obrazu	1 / 4 / 8 / 9 / 16
Rozlišení kamer	Max. 12.0 Mpix. (4K)
Rozlišení na monitor	3840x2160, 1920x1080, 1280x1024, 1280x720, 1024x768 (monitor přehrávání z disku 8x 1080p, 2x 8 Mpix.)
Rozměry přístroje	375 x 328 x 53 mm
Seznam podporovaných protokolů	HTTP, TCP/IP, IPv4, IPv6, UPNP, RTSP, UDP, SMTP, NTP, DHCP, DNS, IP filter, PPPOE, DDNS, FTP, ONVIF T/S/G, CGI
Spotřeba	Maximálně 10 W (bez HDD), PoE maximálně 25.5 W na jeden port (130 W celkem)
Úložiště	2x SATA HDD, maximální kapacita 20 TB na jeden HDD (HDD nejsou součástí přístroje)
Uživatelské účty	Maximálně 128 uživatelů
Video nahrávání	12.0 Mpix, 8.0 Mpix., 6.0 Mpix., 5.0 Mpix., 4.0 Mpix., 3.0 Mpix., 1080p, 1.3 Mpix., 720p, atd.
Video výstup	1x HDMI, 1x VGA
Základní režim nahrávání	Ruční nahrávání, detekce pohybu, průběžné nahrávání, plánované nahrávání, snímky, zastaveno, alarm
Základní detekce událostí	Zakrytí kamery, odpojení sítě, ztráta videa, chyba HDD, atd.
Záloha dat	USB / síť